

PROTOKÓŁ NADZORU KONSERWATORSKIEGO

z dnia 22.03.2021r.

1. Zakres prac: STOLARKA DRZWIOWA zewnętrzna i wewnętrzna na parterze i poddaszu budynku mieszkalnego w zagrodzie wiejskiej nr 39 w Dusocinie
2. Inwestor: Województwo Kujawsko-Pomorskie, Zespół Parków Krajobrazowych Nad Dolną Wisłą
3. Wykonawca prac: Zakład Usług Murarskich Jarosław Kołodziejcki, Cekcynek 37, 89-511 Cekcyn
4. Podwykonawca prac: Zakład Stolarski i Usługi Włobranżowe Robert Kapeja, ul. Kątna 1, 88-140 Gniewkowo
5. Nadzór konserwatorski: Ewa Bożejewicz
6. Nadzór autorski: Ewa Bożejewicz
7. Konsultacje: Sambor Gawiński, Kujawsko-Pomorski Wojewódzki Konserwator Zabytków

Stolarkę drzwiową zewnętrzną oraz wewnętrzną należy wykonać zgodnie z pierwotną formą stolarek zachowanych w zabytku, dokumentacją projektową: Dokumentacja konserwatorska budynku mieszkalnego z zabytkowej zagrody wiejskiej nr 39 w Dusocinie, TOM 3/3, Projekt wykonawczy prac konserwatorsko-restauratorskich dla stolarki okiennej i drzwiowej budynku mieszkalnego w zagrodzie wiejskiej nr 39 w Dusocinie, autorstwa Ewy Bożejewicz oraz pod nadzorem konserwatorskim i autorskim, jak również z poniższymi ustaleniami końcowymi (patrz Tabela, rzuty oraz fotografie).



**Ustalenia końcowe nadzoru konserwatorskiego, autorskiego oraz Kujawsko-Pomorskiego Wojewódzkiego Konserwatora Zabytków
z dnia 18 I 19.03.2021 r.**

Nr drzwi	TYP	Konstrukcja	Kolor	Klamka	Zamek	Zawias	Zasułka dolna, górna
1	D/I	Drzwi ramowo-płycinowe pełne, z ościeżną ramowo-płycinową z opaskami, z nadświetłem, dwuskrzydłowe - drzwi nowe, okucia pierwotne do konserwacji	AWERS - RAL 8003 REWERS - MAZERUNEK W DĄB	Stalowa klamka z sztyldem i zamkiem puszkowym Fot. 1	skrzynkowy, wierzchni	Hakowy kątowy, pierwotny poddany konserwacji	Czołowa wpuszczana
2	D/II	Drzwi deskowo-szpungowe opierzone w awersie deskowo (układ żaluzjowy w ramie), z ościeżną z opaskami - prace konserwatorsko-restauratorskie	AWERS - RAL 8003 REWERS - RAL 1011	Stalowa klamka z sztyldem i zamkiem puszkowym Fot. 2	skrzynkowy, wierzchni	Hakowy pasowy, pierwotny poddany konserwacji	Brak
3	D/III	Drzwi ramowo-płycinowe z przeźroczkami, z ościeżną ramowo-płycinową z opaskami, dwuskrzydłowe - drzwi nowe, okucia pierwotne do konserwacji, portfenetr do konserwacji	AWERS - RAL 8003 REWERS - RAL 9001	Klamka mosiężna patynowana, srebro antyczne, wg pierwotnego wzoru Fot. 4	skrzynkowy, wierzchni	Zawiasy czopowe nakładane, w pierwotnego wzoru	Czołowa wpuszczana
4	D/IV	Drzwi ramowo-płycinowe, pełne z ościeżną z opaskami i portfenetrem w awersie i rewersie, jednoskrzydłowe - drzwi nowe, portfenetr w awersie i opaski do konserwacji	AWERS - MAZERUNEK W DĄB REWERS - RAL 9001	Klamka mosiężna patynowana, kolor srebro antyczne, wg pierwotnego wzoru Fot. 4	wpuszczany	Zawiasy czopowe, wg pierwotnego wzoru	Brak
5	D/V	Drzwi ramowo-płycinowe, pełne z ościeżną z opaskami i portfenetrem w awersie i rewersie, jednoskrzydłowe - drzwi nowe, opaski do konserwacji	AWERS - RAL 9001 REWERS - RAL 9001	Klamka mosiężna patynowana, kolor srebro antyczne, wg pierwotnego wzoru Fot. 4	wpuszczany	Zawiasy czopowe, wg pierwotnego wzoru	Brak
6	D/VI	Drzwi ramowo-płycinowe, pełne z ościeżną z opaskami i portfenetrem w awersie i rewersie, dwuskrzydłowe	AWERS - RAL 9001 REWERS - RAL 9001	Klamka mosiężna patynowana, kolor srebro	wpuszczany	Zawiasy czopowe, wg pierwotnego wzoru	Czołowa wpuszczana

Strona 2 z 9

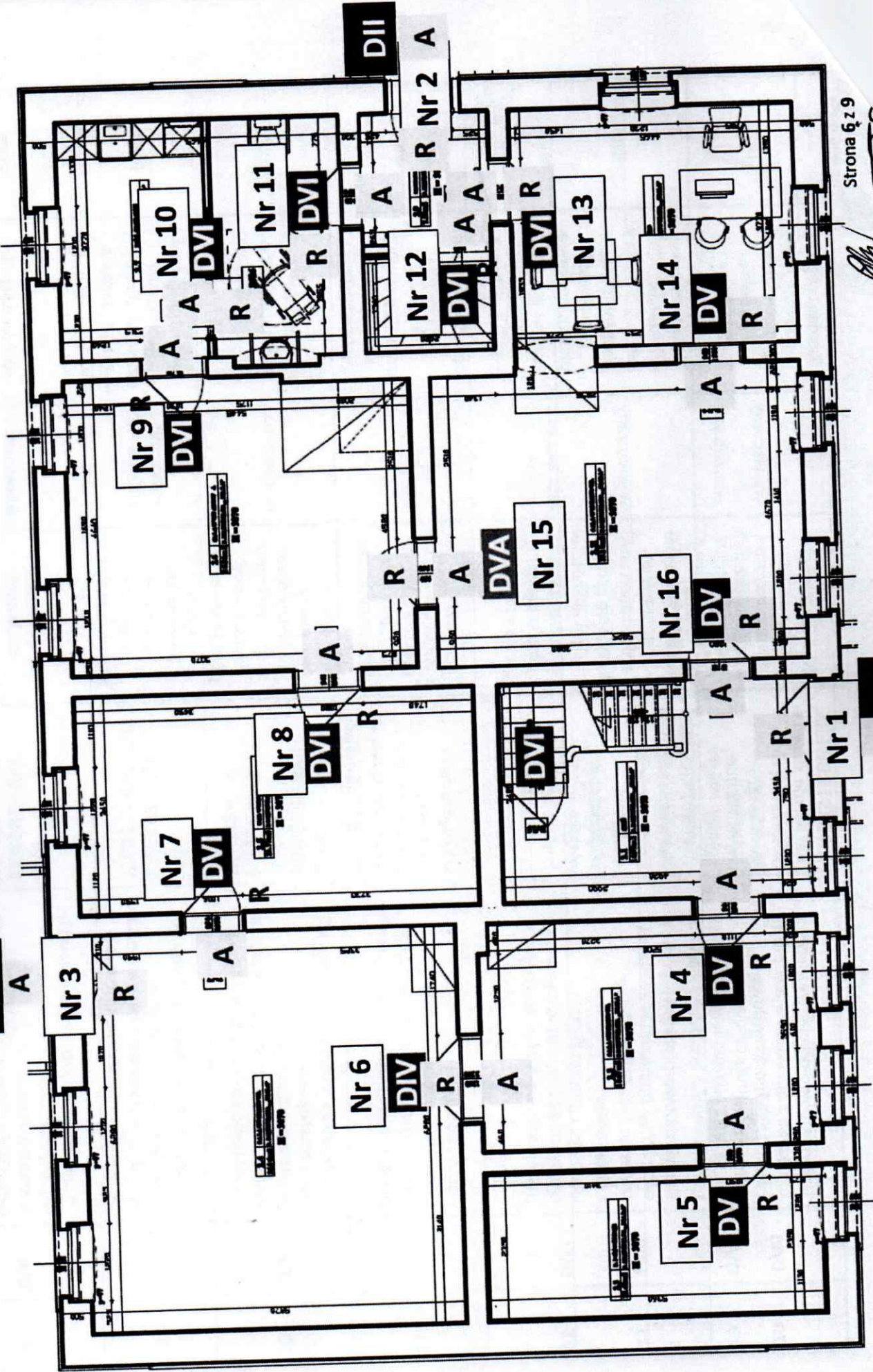
		- drzwi nowe, z portfenetrem i opaskami do konserwacji		antyczne, wg pierwotnego wzoru Fot. 4			
7	D/M	Drzwi ramowo-płycinowe, pełne z ościeżną z opaskami, jednoskrzydłowe - drzwi nowe	AWERS - RAL 9001 REWERS - RAL 1011	Stalowa klamka z szyldem i zamkiem puszkowym Fot. 2	skrzynkowy, wierzchni	Zawias hakowy tarczowy zgodnie z projektem i pierwotną formą	Brak
8	D/M	Drzwi ramowo-płycinowe, pełne z ościeżną z opaskami, jednoskrzydłowe - drzwi nowe	AWERS - RAL 1011 REWERS - RAL 1011	Stalowa klamka z szyldem i zamkiem puszkowym Fot. 2	skrzynkowy, wierzchni	Zawias hakowy tarczowy zgodnie z projektem i pierwotną formą	Brak
9	D/M	Drzwi ramowo-płycinowe, pełne z ościeżną z opaskami, jednoskrzydłowe - drzwi nowe	AWERS - RAL 1011 REWERS - RAL 1011	Stalowa klamka z szyldem i zamkiem puszkowym Fot. 2	skrzynkowy, wierzchni	Zawias hakowy tarczowy zgodnie z projektem i pierwotną formą	Brak
10	D/M	Drzwi ramowo-płycinowe, pełne z ościeżną z opaskami, skrzydło przesuwne, jednoskrzydłowe - drzwi nowe	AWERS - RAL 1011 REWERS - RAL 9001	Stalowa klamka z szyldem i zamkiem puszkowym Fot. 2	wpuszczany	System przesuwny	Brak
11	D/M	Drzwi ramowo-płycinowe, pełne z ościeżną z opaskami, jednoskrzydłowe - drzwi nowe	AWERS - RAL 1011 REWERS - RAL 9001	Stalowa klamka z szyldem i zamkiem puszkowym Fot. 2	skrzynkowy, wierzchni	Zawias hakowy tarczowy zgodnie z projektem i pierwotną formą	Brak
12	D/M	Drzwi ramowo-płycinowe, pełne z ościeżną z opaskami, jednoskrzydłowe - drzwi nowe	AWERS - RAL 1011 REWERS - RAL 1011	Stalowa klamka z szyldem i zamkiem puszkowym Fot. 2	skrzynkowy, wierzchni	Zawias hakowy tarczowy zgodnie z projektem i pierwotną formą	Brak
13	D/M	Drzwi ramowo-płycinowe, pełne z ościeżną z opaskami w awersie i rewersie, jednoskrzydłowe - drzwi nowe	AWERS - RAL 1011 REWERS - RAL 9001	Stalowa klamka z szyldem i zamkiem puszkowym Fot. 2	skrzynkowy, wierzchni	Zawias hakowy tarczowy zgodnie z projektem	Brak

14	D/V	Drzwi ramowo-płycinowe, pełne z ościeżną z opaskami i portfenetrem w awersie i rewersie, jednoskrzydłowe - drzwi nowe, opaski do konserwacji	AWERS - RAL 9001 REWERS - RAL 9001	Klamka mosiężna patynowana, kolor srebro antyczne, wg pierwotnego wzoru Fot. 4	wpuszczany	Zawiasy czopowe, wg pierwotnego wzoru	Brak
15	D/VA	Drzwi ramowo-płycinowe, pełne z ościeżną z opaskami i portfenetrem w awersie, jednoskrzydłowe - drzwi nowe, portfenetr i opaski do konserwacji	AWERS - RAL 9001 REWERS - RAL 1011	Stalowa klamka z szyldem i zamkiem puszковым Fot. 2	skrzynekowy, wierzchni	Zawias hakowy tarczowy zgodnie z projektem i pierwotną formą	Brak
16	D/V	Drzwi ramowo-płycinowe, pełne z ościeżną z opaskami i portfenetrem w awersie i rewersie, jednoskrzydłowe - drzwi nowe, opaski do konserwacji	AWERS - MAZERUNEK W DĄB REWERS - RAL 9001	Klamka mosiężna patynowana, srebro antyczne, wg pierwotnego wzoru Fot. 4	wpuszczany	Zawiasy czopowe, wg pierwotnego wzoru	Brak
17	D/VI	Drzwi ramowo-płycinowe, pełne z ościeżną z opaskami w awersie i rewersie, jednoskrzydłowe - drzwi nowe	AWERS I REWERS: Barwienie drzwi w kolorze więźby dachowej, wykończenie olejem	Klamka mosiężna patynowana, srebro antyczne, z szyldem prostym Fot. 3	wpuszczany	Zawias czopowy nakładany lub hakowy tarczowy zgodnie z projektem i pierwotną formą	Brak
18	D/VI	Drzwi ramowo-płycinowe, pełne z ościeżną z opaskami w awersie i rewersie, jednoskrzydłowe - drzwi nowe	AWERS I REWERS: Barwienie drzwi w kolorze więźby dachowej, wykończenie olejem	Klamka mosiężna patynowana, srebro antyczne, z szyldem prostym Fot. 3	wpuszczany	Zawias czopowy nakładany lub hakowy tarczowy zgodnie z projektem i pierwotną formą	Brak
19	D/VI	Drzwi ramowo-płycinowe, pełne z ościeżną z opaskami w awersie i rewersie, jednoskrzydłowe - drzwi nowe	AWERS I REWERS: Barwienie drzwi w kolorze więźby dachowej, wykończenie olejem	Klamka mosiężna patynowana, srebro antyczne, z szyldem prostym Fot. 3	wpuszczany	Zawias czopowy nakładany lub hakowy tarczowy zgodnie z projektem i pierwotną formą	Brak

20	D/M	Drzwi ramowo-ptycinowe, pełne z ościeżyną z opaskami w awersie i rewersie, jednoskrzydłowe - drzwi nowe	AWERS I REWERS: Barwienie drzwi w kolorze więźby dachowej, wykończenie olejem	Klamka mosiężna patynowana, srebro antyczne, z szyldem prostym Fot. 3	wpuszczany	Zawias czopowy nakładany lub hakowy tarczowy zgodnie z projektem i pierwotną formą	Brak
21	D/M	Drzwi ramowo-ptycinowe, pełne z ościeżyną z opaskami w awersie i rewersie, jednoskrzydłowe - drzwi nowe	AWERS I REWERS: Barwienie drzwi w kolorze więźby dachowej, wykończenie olejem	Klamka mosiężna patynowana, srebro antyczne, z szyldem prostym Fot. 3	Wpuszczany	Zawias czopowy nakładany lub hakowy tarczowy zgodnie z projektem i pierwotną formą	Brak

Handwritten signature

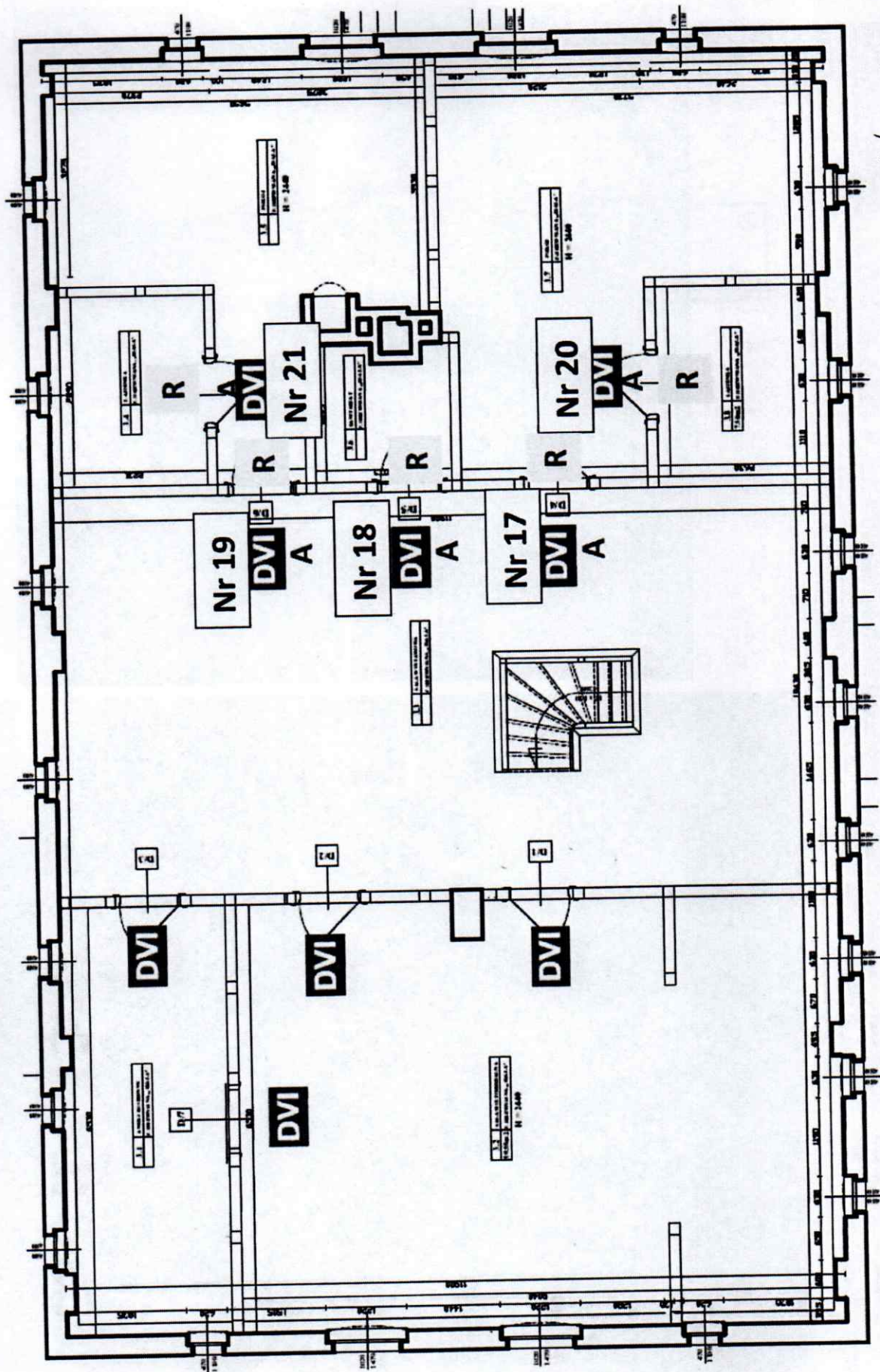
DIII

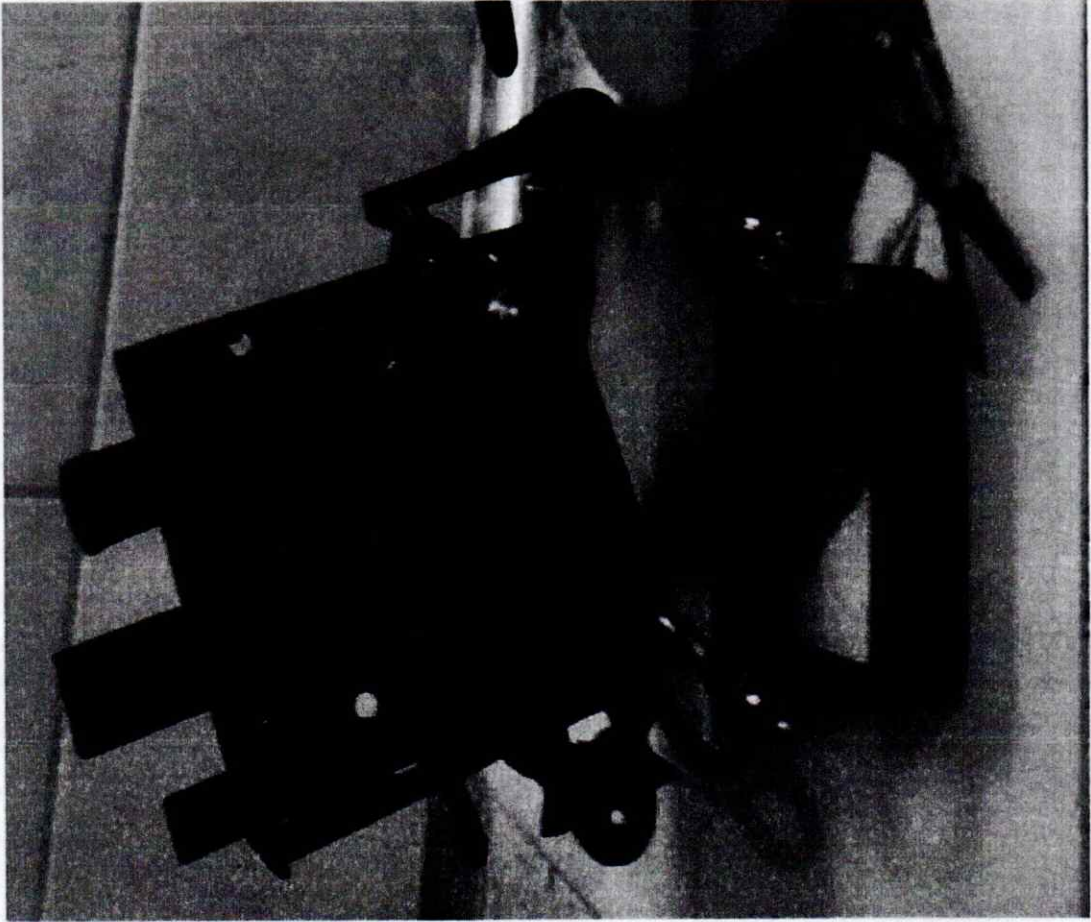


DII

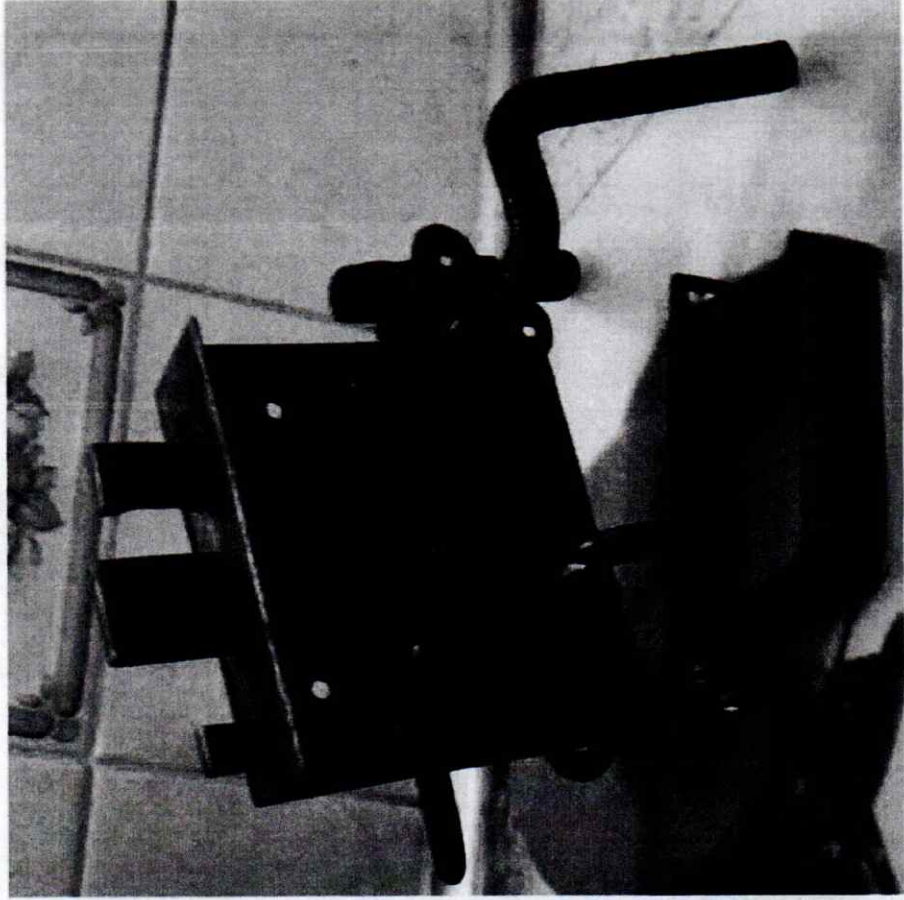
[Handwritten signature]

DI



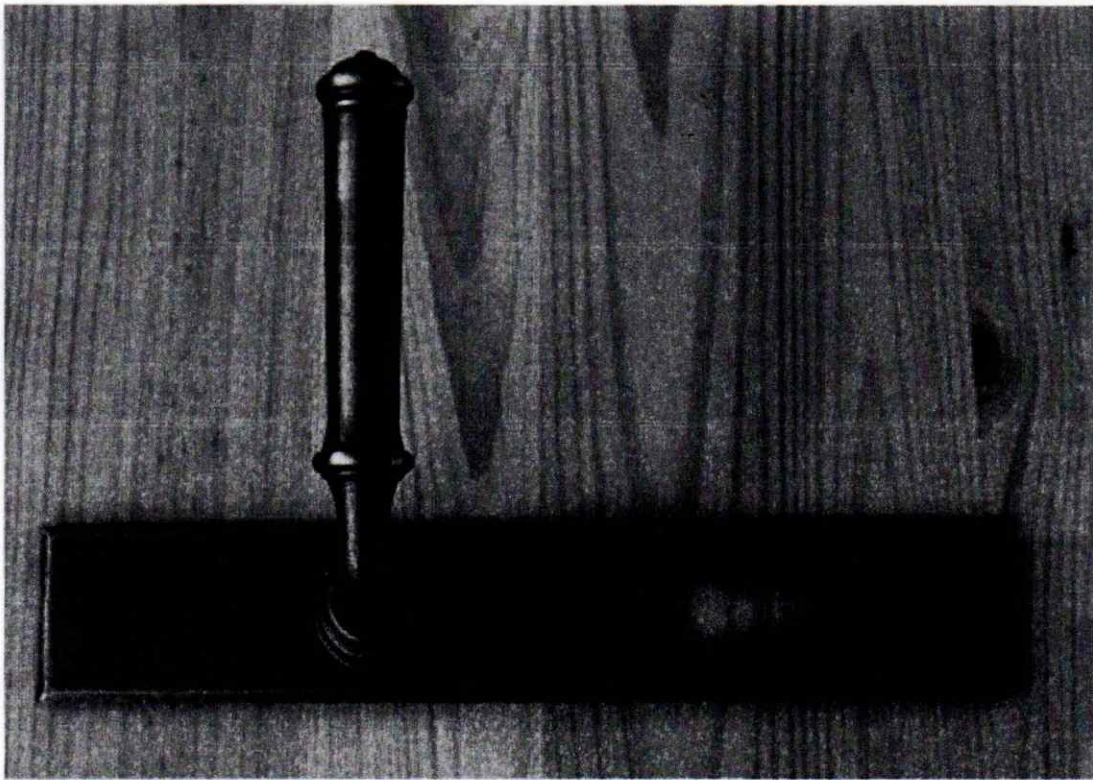


Fot. 1

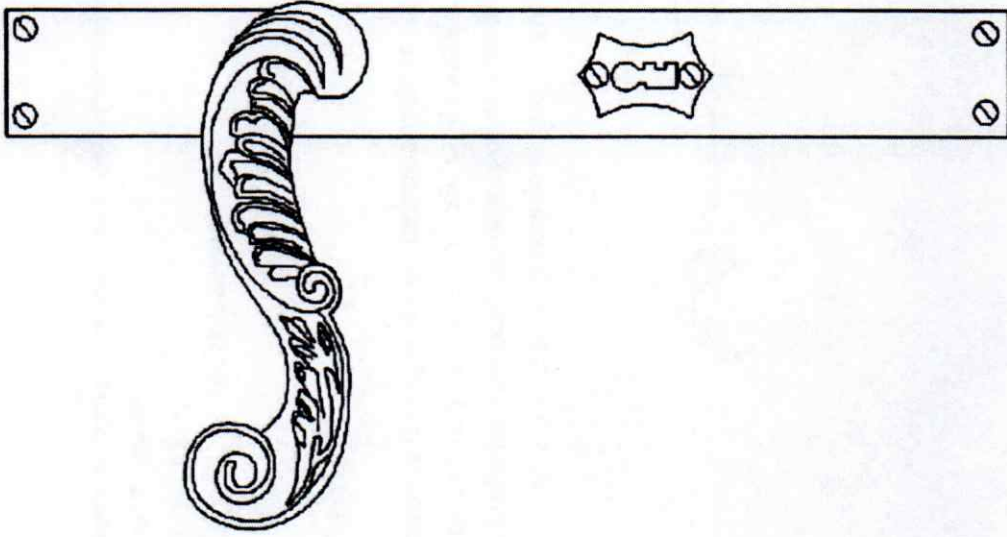


Fot. 2

[Handwritten signature]



Fot. 3



Fot. 4