

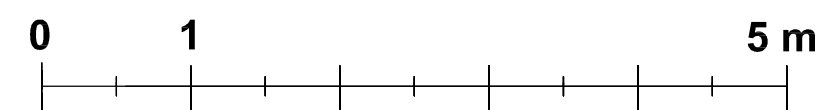
ZABRANIA SIĘ UDOSTĘPNIAC OSOBOM TRZECIM-  
POZA INWESTOREM, UŻYTKOWNIKIEM LUB  
WYKONAWCĄ ROBÓT

TEN RYSUNEK JEST OBJĘTY PRAWAMI  
AUTORSKIMI I NIE MOŻE BYĆ UŻYWANY CZY  
REPRODUKOWANY W CZĘŚCI LUB  
W CAŁOŚCI PRZY WYKORZYSTANIU DO  
PRAC BUDOWLANYCH BEZ PISEMNEJ ZGODY  
JEDNOSTKI PROJEKTOWEJ

WSZELKIE ZMIANY PROJEKTOWE UZGADNIAC  
Z JEDNOSTKĄ PROJEKTOWĄ I KIEROWNIKIEM  
BUDOWY. ZMIANY KWALIFIKOWANE JAKO NIE  
ISTOTNE ODSZCZEPIONO OD ZATWIERDZONEGO  
PROJEKTU BUDOWLANEGO WYMAGAJĄ  
RYSUNKÓW ZAMIENNYCH PRZED  
PRZYSTĄPIENIEM DO WYKONYWANIA PRAC

TYTUŁ: Adaptacja zagrody wiejskiej w Dusocinie na ekspozycje przyrodniczo historyczną Parku Krajobrazowego „Góry Łosicowe”	
LOKALIZACJA: Działka 75/9 Obręb Dusocin Gmina Grudziądz	
INWESTOR: Gmina Grudziądz ul. Wycickiego 38 86-300 Grudziądz	
IMIĘ I NAZWISKO:	PODPISEK:
PROJEKTANT BRANŻA ARCHITEKTONICZNA: mgr inż. arch. Jolanta Czechowska - Wójcik A-70/84 L.W. Rzeszów	
SPRAWDZAJĄCY BRANŻA ARCHITEKTONICZNA: mgr inż. arch. Tadeusz Kępczyński BP-RN-V/22/7/0/84	
ASYSTEM: INŻ. PRZEMYSŁAW REMER	
OCHRONA ZABYTEKÓW: MGR EWA BOŻEJEVICZ Nr dyktoma 1490103688/2006	

SKALA: 1:50	BRANŻA: ARCHITEKTONICZNA
FAZA PROJEKTU: PROJEKT BUDOWLANY	
TYTUŁ RYSUNKU: RZUT PIWNICY - STAN PROJEKTOWANY	
DATA: 20.05.2018r	NR RYSUNKU: A-1

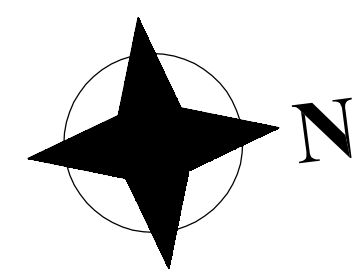


Ze względu na planowaną adaptację pomieszczeń piwnicznych na sale ekspozycyjne projektuje się obniżenie posadzki o około 20 cm, w celu podwyższenia pomieszczeń.

POCHYLNIA DLA OSÓB NIEPEŁNOSPRAWNYCH ODPOWIADAJĄCA WARUNKOM OKREŚLONYM W § 70 I 71 W ROZPORZĄDZENIU MINISTRA INFRASTRUKTURY W SPRAWIE WARUNKÓW TECHNICZNYCH, JAKIM POWINNY ODPOWIADAĆ BUDYNKI I ICH USYTUOWANIE  
BALUSTRA DA POCHYLINI ODPOWIADAJĄCA WARUNKOM OKREŚLONYM W § 298 W ROZPORZĄDZENIU MINISTRA INFRASTRUKTURY W SPRAWIE WARUNKÓW TECHNICZNYCH, JAKIM POWINNY ODPOWIADAĆ BUDYNKI I ICH USYTUOWANIE

-0,60  
granitowy podest i stopnie wykonane z płyty i bloków granitu strzegomskiego płomieniolwanego

opaska żwirowa 16/32mm szer. 50cm zakończona bednarka ocynkowana 50x4mm



Opaskę należy wykonać następująco:  
- dokładnie wyprofilować i wyróżnić teren pod opaskę zachowując 2% spadek poziomu od budynku w stronę działki  
- wytłoczyć opaskę wokół budynku na szerokość 50 cm przy użyciu kołków i sznurka  
- zamontować bednarkę ograniczającą opaskę po zewnętrznej stronie i zabezpieczającą żwir przed przesypaniem;  
- ułożyć geowłókninę lub czarną agrowłókninę 100-150g/m<sup>2</sup>, w taki sposób, aby w miejscach złączeń nie nachodziły na siebie. Na powierzchni geowłókniny nie powinny powstawać fałdy ani wybrzuszenia.  
- wysypać minimalnie 10 cm warstwę żwiru o frakcji 16-32 mm, dopasowanego fakturą oraz kolorem do kamennego cokołu. Warstwa żwiru całkowicie powinna zasłaniać powierzchnię włókniny.

granitowy podest i stopnie wykonane z płyty i bloków granitu strzegomskiego płomieniolwanego

ZABRANIA SIĘ UDOSTĘPNIAC OSOBOM TRZECIM POZA INWESTOR, UŻYTKOWNIKIEM LUB WYKONAWCĄ ROBÓT

TEN RYSUNEK JEST OBJĘTY PRAWAMI AUTORSKIMI I NIE MOŻE BYĆ UŻYTY CZY REPRODUKOWANY W CZĘŚCI LUB W CAŁOŚCI PRZY WYKORZYSTANIU DO PRAC BUDOWLANYCH BEZ PISEMNEJ ZGODY JEDNOSTKI PROJEKTOWEJ

WSZELKIE ZMIANY PROJEKTOWE UZGADNIAC Z JEDNOSTKĄ PROJEKTOWĄ I KIEROWNIKIEM BUDOWY. ZMIANY KWALIFIKOWANE JAKO NIE ISTOTNE ODSTĄPIENIE OD ZATWIERDZONEGO PROJEKTU BUDOWLANEGO WYMAGAJĄ RYSUNKÓW ZAMIENNYCH PRZED PRZYSTĄPIENIEM DO WYKONYWANIA PRAC

TYTUŁ: Adaptacja zagrody wiejskiej w Dusocinie na ekspozycje przyrodniczo historyczną Parku Krajobrazowego „Góry Łosicze”	
LOKALIZACJA: Działka 75/9 Obręb Dusocin Gmina Grudziądz	
INWESTOR: Gmina Grudziądz ul. Wypickiego 38 86-800 Grudziądz	
IMIE I NAZWISKO: mgr Maciej Janku Czechowicz - Wójcik A-70/84 L.W. Rzeszów	PODPISEK:
PROJEKTANT BRANŻA ARCHITEKTONICZNA: mgr Maciej Janku Czechowicz - Wójcik BP-RN-VZ/22/10/84	
SPRAWDZAJĄCY BRANŻA ARCHITEKTONICZNA: mgr inż. Andrzej Kozłowski BP-RN-VZ/22/10/84	
ASYSTEMT: INŻ. PRZEMYSŁAW REMER	
OCHRONA ZABYTKÓW: MGR EWA BOŻEJEWCZ Nr dyplomu 1498/1038882006	

SKALA: 1:50	BRANŻA: ARCHITEKTONICZNA
FAZA PROJEKTU: PROJEKT BUDOWLANY	
TYTUŁ RYSUNKU: RZUT PARTERU - STAN PROJEKTOWANY	
DATA: 20.05.2018r	NR RYSUNKU: A-2

-0,38  
KRAWĘZNIK WYSOKOŚCI MIN 7 CM

2.4 SALA WYSTAWOWA  
36.86m<sup>2</sup> P. DREWNIANA „BIALA”  
H = 3070

2.5 SALA WYSTAWOWA  
21.77m<sup>2</sup> P. DREWNIANA „BIALA”  
H = 3070

2.6 SALA WYSTAWOWA  
25.24m<sup>2</sup> P. DREWNIANA „BIALA”  
H = 3070

2.7 POM. SOCJALNE  
8.73m<sup>2</sup> P. DREWNIANA „BIALA”  
H = 3070

2.8 SANITARIAT  
7.73m<sup>2</sup> P. KAMIEKOWA  
H = 3070

2.9 PRZEJŚNIEK WYBIEG  
7.31m<sup>2</sup> P. DREWNIANA „BIALA”  
H = 3120

2.11 SALA WYSTAWOWA  
27.18m<sup>2</sup> P. DREWNIANA „BIALA”  
H = 3070

2.10 BIURO  
16.81m<sup>2</sup> P. DREWNIANA „BIALA”  
H = 3070

2.1 MIĘS  
16.97m<sup>2</sup> P. DREWNIANA „BIALA”  
H = 3070

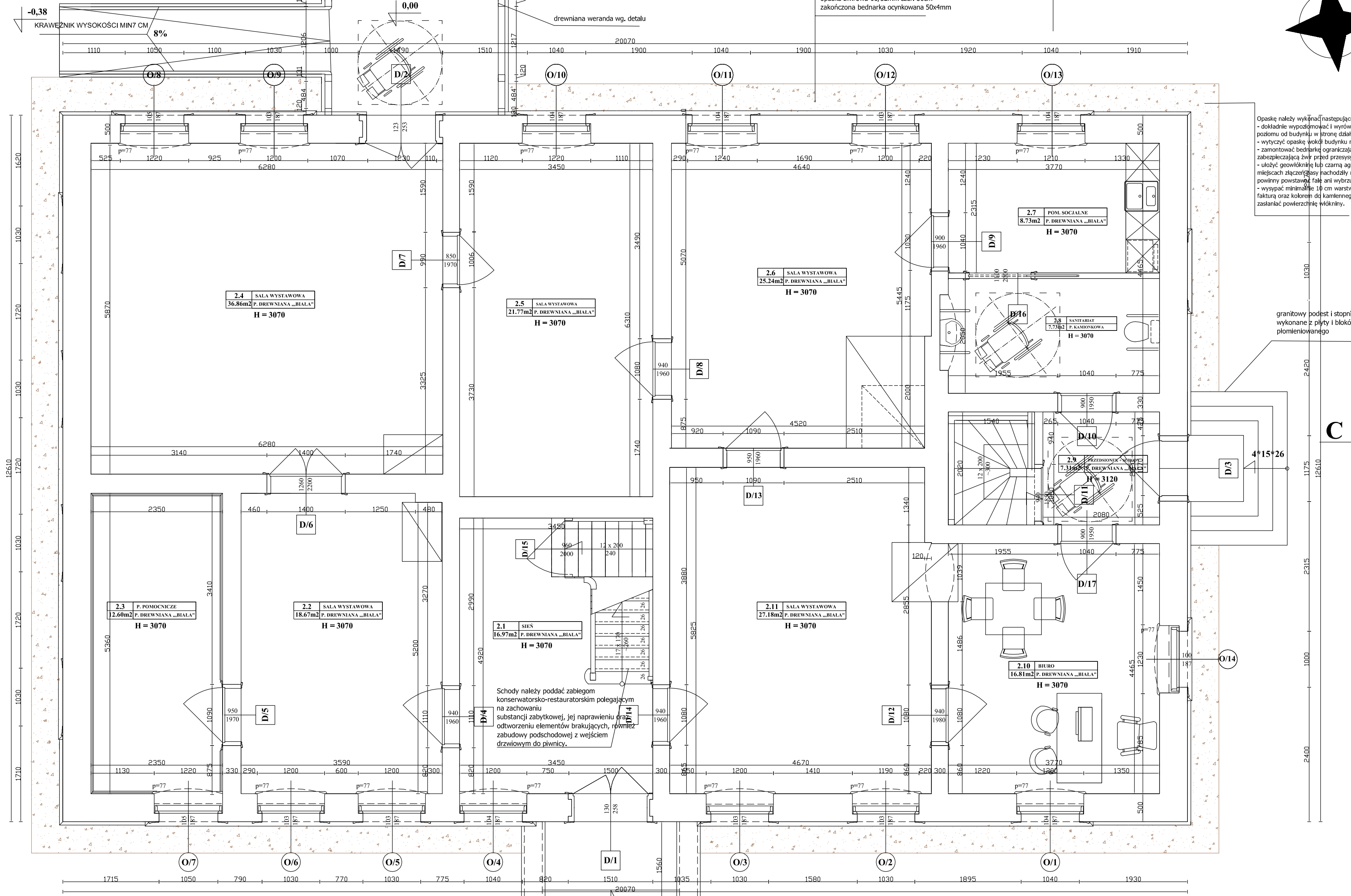
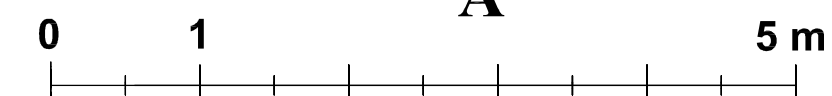
2.3 P. POMOCNICZE  
12.60m<sup>2</sup> P. DREWNIANA „BIALA”  
H = 3070

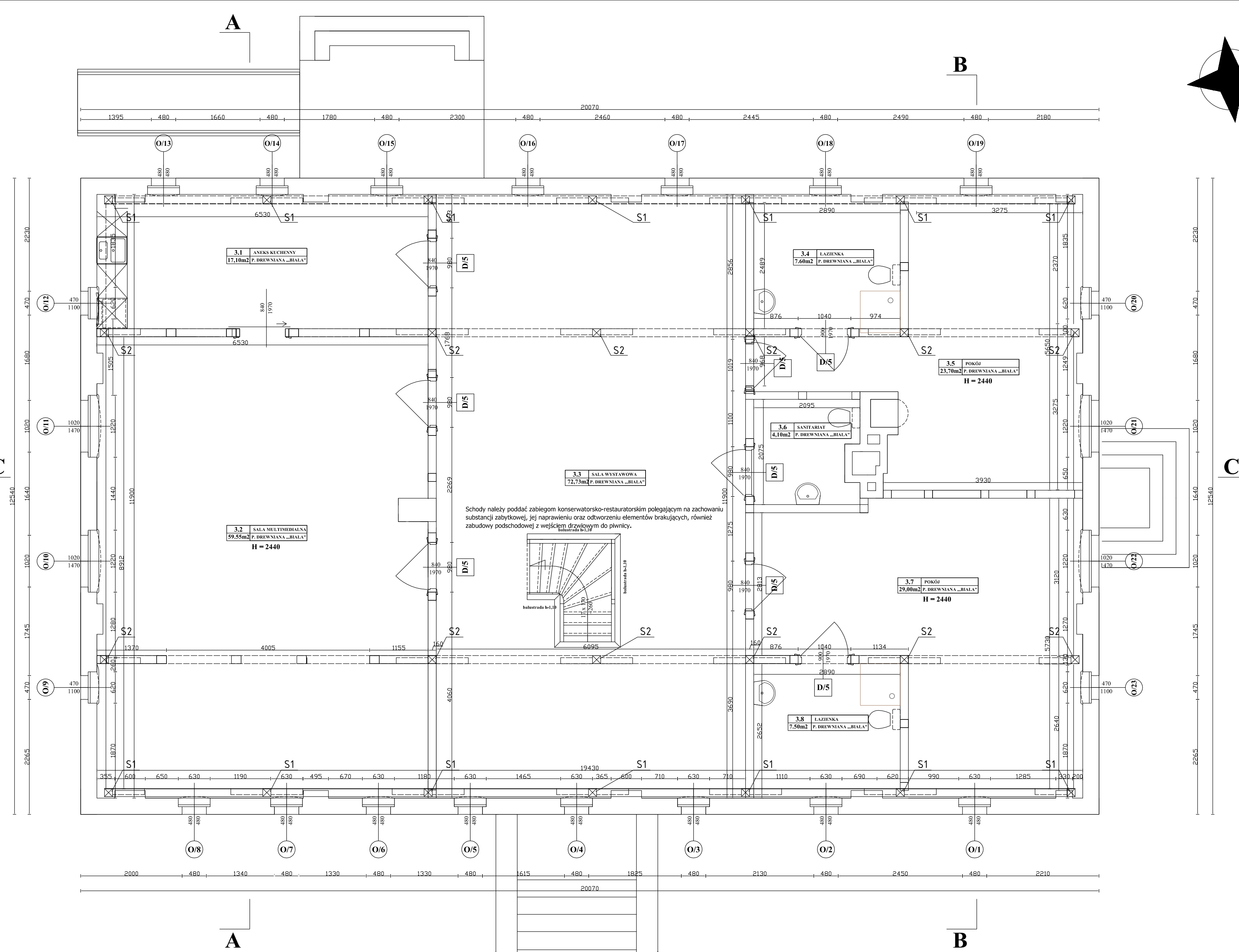
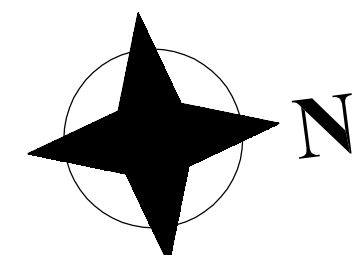
2.2 SALA WYSTAWOWA  
18.67m<sup>2</sup> P. DREWNIANA „BIALA”  
H = 3070

Schody należy poddać zabiegom konserwatorsko-restauratorskim polegającym na zachowaniu substancji zabytkowej, jej naprawieniu oraz odtworzeniu elementów brakujących, również zabudowy podschodowej z wejściem drzwiowym do piwnicy.

otynkowane bariery, z odtworzeniem betonowej poręczy o profilowanych krawężlach, nawiązujących do profilu gzymsu parapetowego elewacji

granitowy podest i stopnie wykonane z płyty i bloków granitu strzegomskiego płomieniolwanego





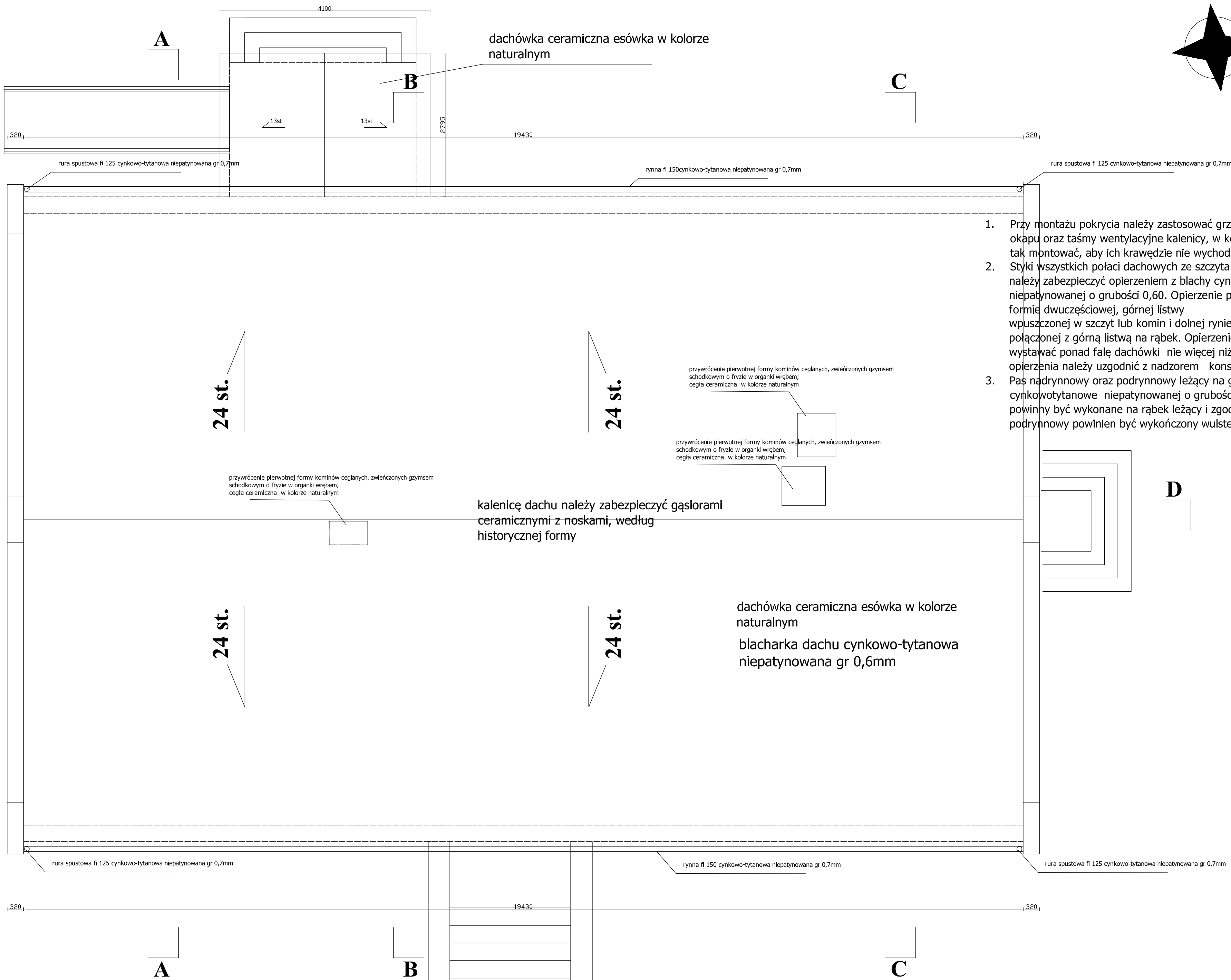
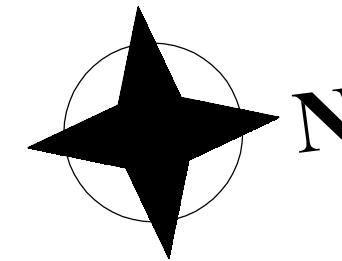
ZABRANIA SIĘ UDOSTĘPNIAC OSOBOM TRZECIM-  
POZA INWESTOREM, UŻYTKOWNIKIEM LUB  
WYKONAWCĄ ROBÓT

TEN RYSUNEK JEST OBJĘTY PRAWAMI  
AUTORSKIMI I NIE MOŻE BYĆ UŻYTY W CAŁOŚCI  
REPRODUKOWANY W CZĘŚCI LUB  
W CAŁOŚCI PRZY WYKORZYSTANIU DO  
PRAC BUDOWLANYCH BEZ PISEMNEJ ZGODY  
JEDNOSTKI PROJEKTOWEJ

WSZELKIE ZMIANY PROJEKTOWE UZGADNIAC  
Z JEDNOSTKĄ PROJEKTOWĄ I KIEROWNIKIEM  
BUDOWY. ZMIANY KWALIFIKOWANE JAKO NIE  
ISTOTNE ODSTĄPIENIE OD ZATWIERDZONEGO  
PROJEKTU BUDOWLANEGO WYMAGAJĄ  
RYSUNKÓW ZAMIENNYCH PRZED  
PRZYSTĄPIENIEM DO WYKONYWANIA PRAC

TYTUŁ: Adaptacja zagrody wiejskiej w Dusocinie na ekspozycje przyrodniczo historyczną Parku Krajobrazowego „Góry Łosiewe”	
LOKALIZACJA: Działka 75/9 Obręb Dusocin Gmina Grudziądz	
INWESTOR: Gmina Grudziądz ul. Wypickiego 38 85-800 Grudziądz	
IMIE I NAZWISKO:	PODPISEK:
PROJEKTANT BRANŻA ARCHITEKTONICZNA: mgr inż. arch. Jolanta Czochowska - Wójcik A-70/04 L.W. Rzeszów	
SPRAWDZAJĄCY BRANŻA ARCHITEKTONICZNA: mgr inż. arch. Tadeusz Korpasi BP-04-VI/22/TO/04	
ASYSTEM: INŻ. PRZEMYSŁAW REMER	
OCHRONA ZABYTEKÓW: MGR EWA BOŻEJEWICZ Nr dyktoma 14901036892006	

SKALA: 1:50	BRANŻA: ARCHITEKTONICZNA
FAZA PROJEKTU: PROJEKT BUDOWLANY	
TYTUŁ RYSUNKU: RZUT PODDASZA - STAN PROJEKTOWANY	
DATA: 20.05.2018r	NR RYSUNKU: A-3



1. Przy montażu pokrycia należy zastosować grzebienie (wróblówki) lub taśmy wentylacyjne okapu oraz taśmy wentylacyjne kalenicy, w kolorze dachówki. Taśmy kalenicowe należy tak montować, aby ich krawędzie nie wychodziły poza linię gąsiorów
2. Styki wszystkich połaci dachowych ze szczytami, kominami oraz okienkami dachowymi, należy zabezpieczyć opierzeniem z blachy cynkowo-tytanowej niepatynowanej o grubości 0,60. Opierzenie powinno być wykonane w formie dwuczęściowej, górnej listwy wpuszczonej w szczyt lub komin i dolnej rynienki z rąbkiem stojącym, połączonej z górną listwą na rąbek. Opierzenie przy szczytach nie powinno wystawać ponad fałę dachówki nie więcej niż 20mm. Ostateczną formę opierzenia należy uzgodnić z nadzorem konserwatorskim.
3. Pas nadrynnowy oraz podrynnowy leżący na gzymsie należy wykonać z blachy cynkootytanowej niepatynowanej o grubości 0,60. Wszystkie łączenia odcinkowe pasów powinny być wykonane na rąbek leżący i zgodnie z wymogami producenta. Pas podrynnowy powinien być wykończony wulstem lub kapinosem.;

kalenicę dachu należy zabezpieczyć gąsiorami ceramicznymi z noskami, według historycznej formy

dachówka ceramiczna esówka w kolorze naturalnym  
blacharka dachu cynkowo-tytanowa niepatynowana gr 0,6mm

ZABRANIA SIĘ UDOŚTĘPNIAC OSOBOM TRZECIM POZA INWESTORA, UŻYTKOWNIKIEM LUB WYKONAWCĄ ROBÓT

TEN RYSUNEK JEST OBJĘTY PRAWAMI AUTORSKIMI I NIE MOŻE BYĆ UŻYTY CZY REPRODUKOWANY W CZĘŚCI LUB W CAŁOŚCI PRZY WYKORZYSTANIU DO PRAC BUDOWLANYCH BEZ PISEMNEJ ZGODY JEDNOSTKI PROJEKTOWEJ

WSZELKIE ZMIANY PROJEKTOWE UZGADNIAC Z JEDNOSTKĄ PROJEKTOWĄ I KIEROWNIKIEM BUDOWY. ZMIANY KWALIFIKOWANE JAKO NIE ISTOTNE ODSTAPIENIE OD ZATWIERDZONEGO PROJEKTU BUDOWLANEGO WYMAGAJĄ RYSUNKÓW ZAMIENNYCH PRZED PRZYSTĄPIENIEM DO WYKONYWANIA PRAC

TYTUŁ: Adaptacja zagrody wiejskiej w Dusocinie na ekspozycje przyrodniczo historyczną Parku Krajobrazowego „Góry Łoskowie”	
LOKALIZACJA: Działka 75/9 Obręb Dusocin Gmina Grudziądz	
INWESTOR: Gmina Grudziądz ul. Wybickiego 38 86-300 Grudziądz	
IMIE I NAZWISKO:	PODPIS:
PROJEKTANT BRANŻA ARCHITEKTONICZNA: mgr Michał Jankowski - Wójcik A-70/04 LLW, Rzeszów	
SPRAWDZAJĄCY BRANŻA ARCHITEKTONICZNA: mgr inż. arch. Tadeusz Kosiński BP-4N-VZZ/T/01/04	
ASYSTENT: INŻ. PRZEMISŁAW REMER	
OCHRONA ZABYTEKÓW: MGR EWA BOŻEJEWICZ Nr dyktoma 1490103682/2006	

SKALA: 1:50	BRANŻA: ARCHITEKTONICZNA
FAZA PROJEKTU: PROJEKT BUDOWLANY	
TYTUŁ RYSUNKU: RZUT DACHU - STAN PROJEKTOWANY	
DATA: 20.05.2018r	NR RYSUNKU: A-4

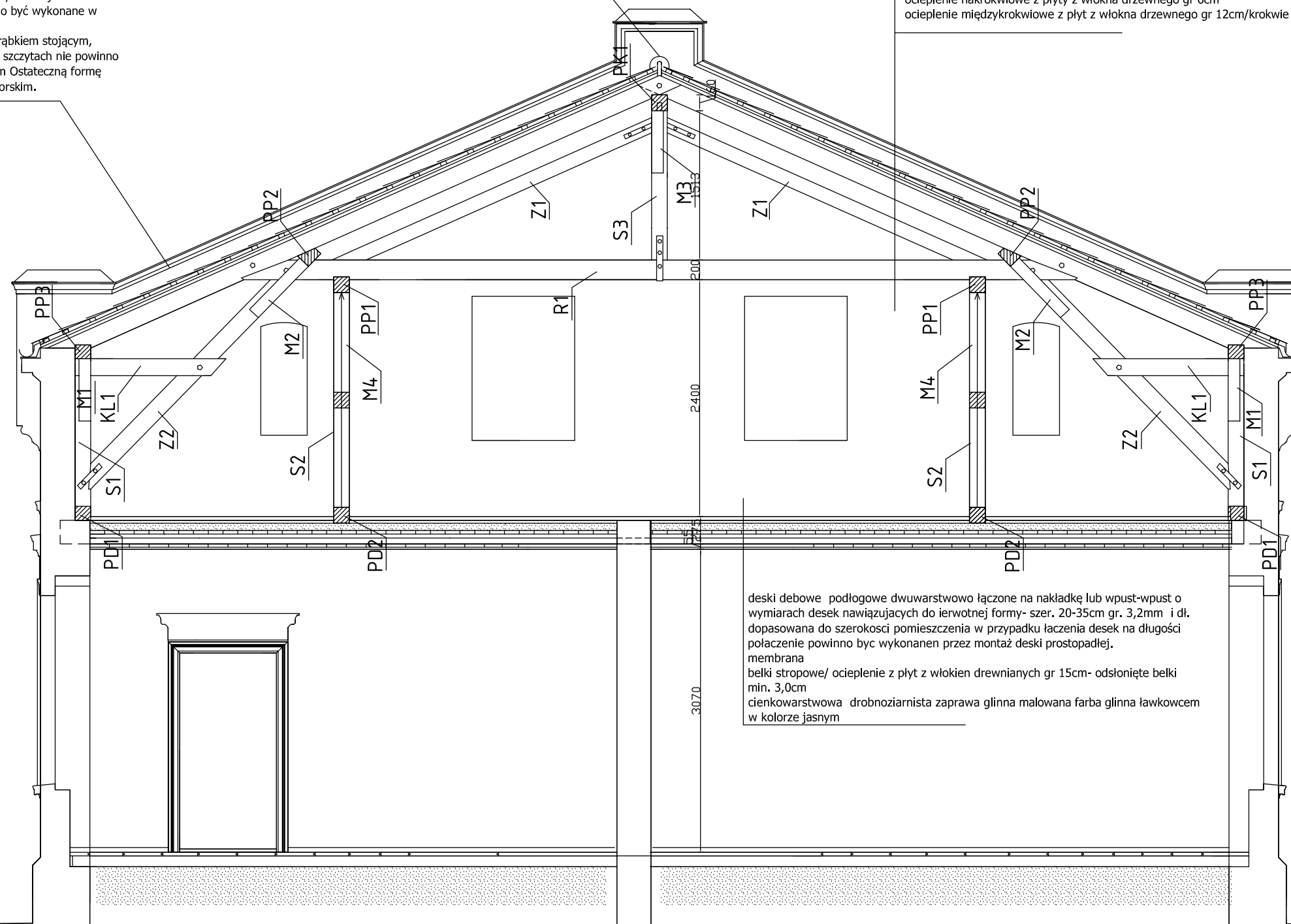


Styki wszystkich połaci dachowych ze szczytami, kominami oraz okienkami dachowymi, należy zabezpieczyć opierzeniem z blachy cynkowo-tytanowej niepatynowanej o grubość 0,60. Opiernie powinno być wykonane w formie dwuczłonowej, górnej listwy wypuszczonej w szczyt lub komin i dolnej rynienki z rąbkiem stojącym, połączonej z górną listwą na rąbek. Opiernie przy szczytach nie powinno wystawać ponad fałę dachówki nie więcej niż 20mm. Ostateczną formę opierzenia należy uzgodnić z nadzorem konserwatorskim.

kalenicę dachu należy zabezpieczyć gąsiorami ceramicznymi z noskami, według historycznej formy

dachówka ceramiczna esówka w kolorze naturalnym  
łaty 4x6cm  
kontrłaty 2,5x5  
membrana dachowa  
ocieplenie nakrokwiowe z płyty z włókna drzewnego gr 6cm  
ocieplenie międzykrokwiowe z płyt z włókna drzewnego gr 12cm/krokwie

deski debowe podłogowe dwuwarstwowe łączone na nakładkę lub wpust-wpust o wymiarach desek nawiązujących do pierwotnej formy- szer. 20-35cm gr. 3,2mm i dl. dopasowana do szerokości pomieszczenia w przypadku łączenia desek na długości połączenie powinno być wykonane przez montaż deski prostopadłej.  
membrana  
belki stropowe/ ocieplenie z płyt z włókien drewnianych gr 15cm- odsłonięte belki min. 3,0cm  
denkowarstwowa drobnziarnista zaprawa glinna malowana farbą gliną lawkowcem w kolorze jasnym



ZABRANIA SIĘ UDOSTĘPNIAC OSOBOM TRZECIM-POZA INWESTOREM, U ŻYTKOWNIKIEM LUB WYKONAWCĄ ROBÓT

TEN RYSUNEK JEST OBJĘTY PRAWAMI AUTORSKIMI I NIE MOŻE BYĆ UŻYWANY CZY REPRODUKOWANY W CZĘŚCI LUB W CAŁOŚCI PRZY WYKORZYSTANIU DO PRAC BUDOWLANYCH BEZ PISEMNEJ ZGODY JEDNOSTKI PROJEKTOWEJ

WSZELKIE ZMIANY PROJEKTOWE UZGADNIAC Z JEDNOSTKĄ PROJEKTOWĄ I KIEROWNIKIEM BUDOWY. ZMIANY KWALIFIKOWANE JAKO NIE ISTOTNE ODSTĄPIENIE OD ZATWIERDZONEGO PROJEKTU BUDOWLANEGO WYMAGAJĄ RYSUNKÓW ZAMIENNYCH PRZED PRZYSTĄPIENIEM DO WYKONYWANIA PRAC

TYTUŁ:  
Adaptacja zagrody wiejskiej w Dusocinie na ekspozycję przyrodniczo historyczną Parku Krajobrazowego „Gósy Łosiewe”

LOKALIZACJA:  
Działka 75/9  
Obręb Dusocin  
Gmina Grudziądz

INWESTOR:  
Gmina Grudziądz  
ul. Wybickiego 38  
86-300 Grudziądz

IMIE I NAZWISKO: POPISEK:  
PROJEKTANT BRANŻA ARCHITEKTONICZNA:  
mgr inż. arch. Jarana Czechowska - Wójcik  
A-70/04 UJW, Rzeszów

SPRAWDZAJĄCY BRANŻA ARCHITEKTONICZNA:  
mgr inż. arch. Tadeusz Krepak  
BP-RN-V/ZZT/094

ASYSTENT:  
INŻ. PRZEMYSŁAW REIMER

OCHRONA ZABYTEKÓW:  
MGR EWA BOŻEWICZ  
Nr ogłoszenia: 1400/10368/2006

SKALA: 1:50  
BRANŻA: ARCHITEKTONICZNA

FAZA PROJEKTU: PROJEKT BUDOWLANY

TYTUŁ RYSUNKU:  
PRZEKRÓJ A-A - STAN PROJEKTOWANY

DATA: 20.05.2018r  
NR RYSUNKU: A-5

Styki wszystkich połaci dachowych ze szczytami, kominami oraz okienkami dachowymi, należy zabezpieczyć opierzeniem z blachy cynkowo-tytanowej niepalenowanej o grubości 0,60. Opierzenie powinno być wykonane w formie dwuczęściowej, górnej listwy wpuszczanej w szczyt lub komin i dolnej rynienki z rąbkiem stojącym, połączonej z górną listwą na rąbek. Opierzenie przy szczytach nie powinno wystawać ponad fałę dachówki nie więcej niż 20mm. Ostateczną formę opierzenia należy uzgodnić z nadzorem konserwatorskim.

kalenicę dachu należy zabezpieczyć gąsiorami ceramicznymi z noskami, według historycznej formy

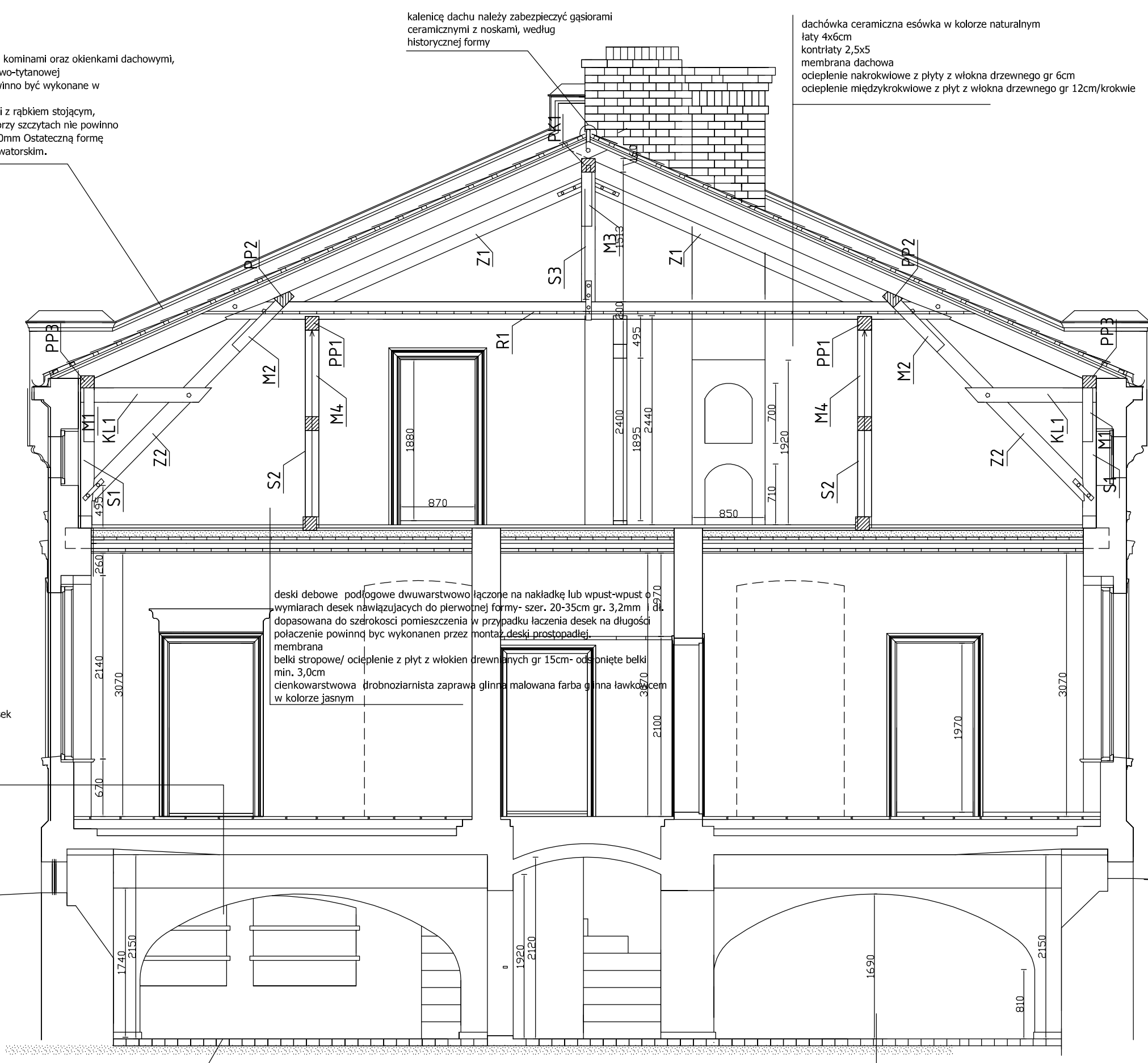
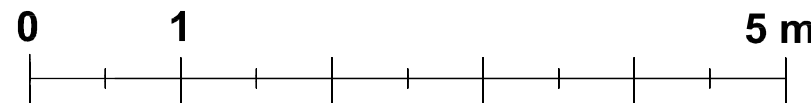
dachówka ceramiczna esówka w kolorze naturalnym  
 laty 4x6cm  
 kontrłaty 2,5x5  
 membrana dachowa  
 ocieplenie nakrokrowie z płyty z włókna drzewnego gr 6cm  
 ocieplenie międzykrokrowie z płyt z włókna drzewnego gr 12cm/krokowie

deski dębowe podłogowe łączone na nakładkę lub wpust-wpust o wymiarach desek nawijających do pierwotnej formy- szer. 20-35cm gr. 3,2mm i dl. dopasowana do szerokości pomieszczenia  
 membrana  
 legary/ ocieplenie z keramzytu izolacja p. wilgociowa istniejący strop łukowy

deski dębowe podłogowe dwuwarstwowe łączone na nakładkę lub wpust-wpust o wymiarach desek nawijających do pierwotnej formy- szer. 20-35cm gr. 3,2mm i dl. dopasowana do szerokości pomieszczenia w przypadku łączenia desek na długości połączenie powinno być wykonane przez montaż deski prostopadłej.  
 membrana  
 belki stropowe/ ocieplenie z płyt z włókna drzewnego gr 15cm- odbrnięte belki min. 3,0cm  
 cienkowarstwowa trownoziarnista zaprawa glinna malowana farba główna lakierowana w kolorze jasnym

odtworzenie posadzki historycznej, ceglanej, o pierwotnym, udokumentowanym układzie, należy wykonać na całej powierzchni piwnicy, przy zatasowaniu ręcznie formowanych płytek ceglanych, o podwyższonym stopniu szceralności, o wymiarach 290x140x15mm, układanych na kleju do płytek z trasem; następnie spoinowanych zaprawą trasową do fugowania i impregnowanych powierzchniowo, edytowanymi przez producenta środkami, przy zachowaniu matowego wykończenia.

formowane płytki ceglane 290x140x15mm układane na kleju do płytek na ogrzewanie podłogowe  
 wylewka anhydrytowa gr 5cm/ rurki ogrzewania wodnego  
 folia ogrzewania podłogowego  
 szlichta perlitobetonu gr 10cm  
 folia izolacyjna Pe gr 0,6mm  
 ubity piasek gr 20cm



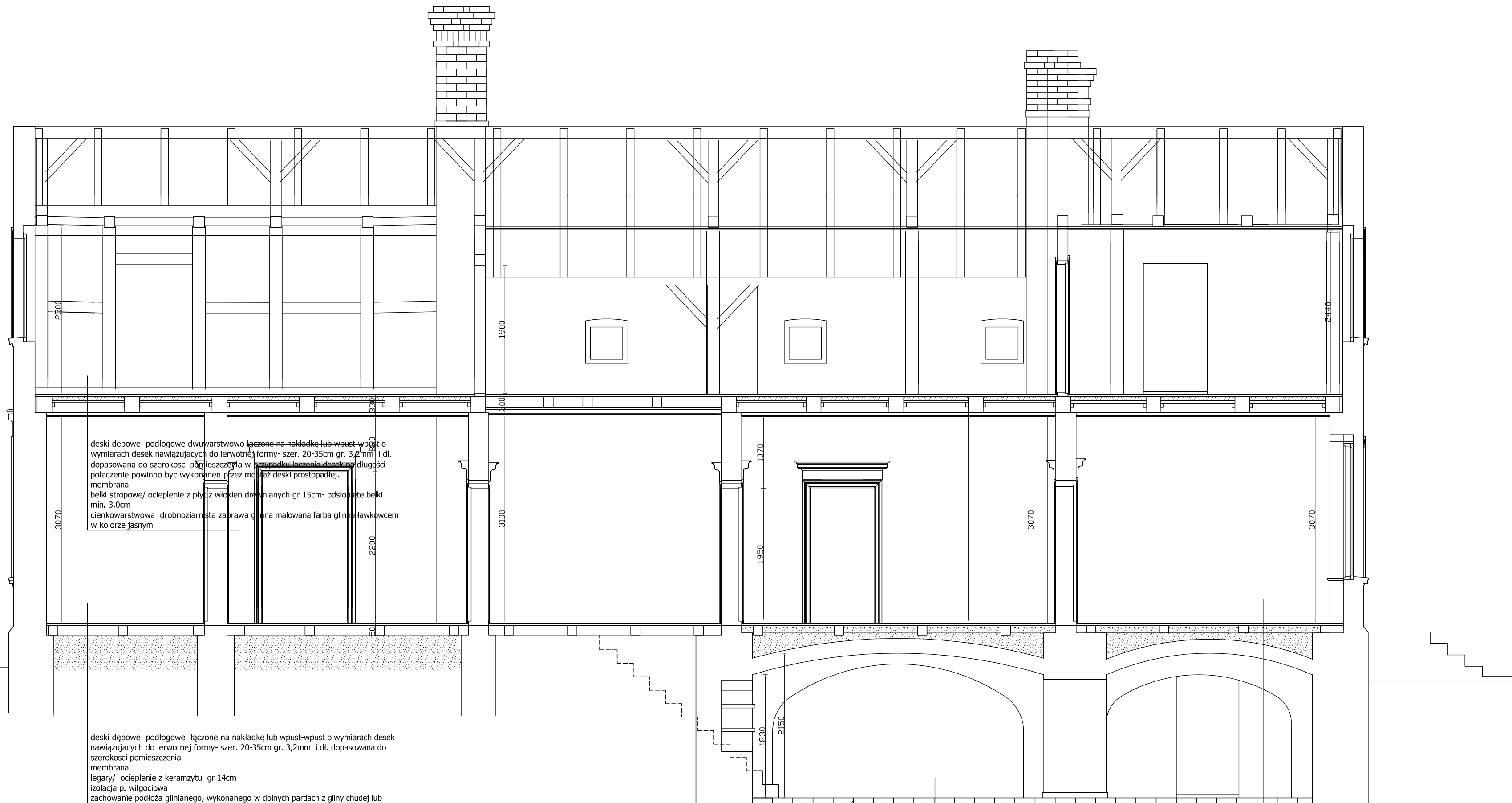
ZABRANIA SIĘ UDOSTĘPNIAC OSOBOM TRZECIM-POZA INWESTOREM, UŻYTKOWNIKIEM LUB WYKONAWCĄ ROBÓT

TEN RYSUNEK JEST OBJĘTY PRAWAMI AUTORSKIMI I NIE MOŻE BYĆ UŻYWANY CZY REPRODUKOWANY W CZĘŚCI LUB W CAŁOŚCI PRZY WYKORZYSTANIU DO PRAC BUDOWLANYCH BEZ PISEMNEJ ZGODY JEDNOSTKI PROJEKTOWEJ

WSZELKIE ZMIANY PROJEKTOWE UZGADNIAC Z JEDNOSTKĄ PROJEKTOWĄ I KIEROWNIKIEM BUDOWY. ZMIANY KWALIFIKOWANE JAKO NIE ISTOTNE ODSTĄPIENIE OD ZATWIERDZONEGO PROJEKTU BUDOWLANEGO WYMAGAJĄ RYSUNKÓW ZAMIENNYCH PRZED PRZYSTĄPIENIEM DO WYKONYWANIA PRAC

TYTUŁ: Adaptacja zagrody wiejskiej w Dusocinie na ekspozycje przyrodniczo historyczną Parku Krajobrazowego „Góry Łosiewe”	
LOKALIZACJA: Działka 75/9 Obręb Dusocin Gmina Grudziądz	
INWESTOR: Gmina Grudziądz ul. Włocławskiego 38 86-300 Grudziądz	
IMIE I NAZWISKO:	PODPIS:
PROJEKTANT BRANŻA ARCHITEKTONICZNA: mgr inż. arch. Jarosław Czechowska - Wójcik A-70/04 UJW, Rzeszów	
SPRAWDZAJĄCY BRANŻA ARCHITEKTONICZNA: mgr inż. arch. Tadeusz Kropiński BIP-04/WZ/2018	
ASYSTENT: INŻ. PRZEMYSŁAW REIMER	
OCHRONA ZABYTKÓW: MGR EWA BOŻEJEWICZ Nr uprawnień: 1400/10368/2006	

SKALA: 1:50	BRANŻA: ARCHITEKTONICZNA
FAZA PROJEKTU: PROJEKT BUDOWLANY	
TYTUŁ RYSUNKU: PRZEKRÓJ B-B - STAN PROJEKTOWANY	
DATA: 20.05.2018r	NR RYSUNKU: A-6



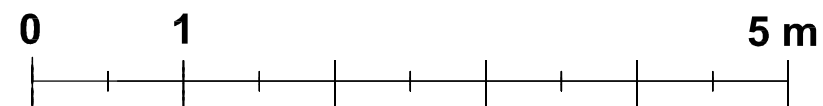
deski debowe podlogowe dwuwarstwowo łączone na nakładkę lub wpust-wpust o wymiarach desek nawiązujących do lutownej formy- szer. 20-35cm gr. 3,2mm i dl. dopasowana do szerokości pomieszczenia w przypadku łączenia desek na długości połączenie powinno być wykonane przez montaż deski prostopadłej, membrana  
belki stropowe/ ocieplenie z płyt z włóknem drzewnianych gr 15cm- odsłonięte belki min. 3,0cm  
cienkowarstwowa drobnoziarnista zaprawa gładka malowana farbą glinianą lakierowaną w kolorze jasnym

deski debowe podlogowe łączone na nakładkę lub wpust-wpust o wymiarach desek nawiązujących do lutownej formy- szer. 20-35cm gr. 3,2mm i dl. dopasowana do szerokości pomieszczenia  
membrana  
legary/ ocieplenie z keramzytu gr 14cm  
izolacja p. wilgociowa  
zachowanie podłoża glinianego, wykonanego w dolnych partiach z gliny chudej lub gliny wymieszanej ze żwirem oraz górnych z gliny chudej wymieszanej z mianem ceramicznym i wapnem.

odtworzenie posadzki historycznej, ceglanej, o pierwotnym, udokumentowanym układzie, należy wykonać na całej powierzchni piwnicy, przy zastosowaniu ręcznie formowanych płytek ceglanych, o podwyższonym stopniu ścieralności, o wymiarach 290x140x15mm, układanych na kleju do płytek z trasem; następnie spoinowanych zaprawą trasową do fugowania i impregnowanych powierzchniowo, edytowanymi przez producenta środkami, przy zachowaniu matowego wykończenia.

formowane płytki ceglane 290x140x15mm układane na kleju do płytek na ogrzewanie podlogowe  
wyłewka anhydrytowa gr 5cm/ rurki ogrzewania wodnego  
folia ogrzewania podlogowego szlachta perlitobetonu gr 10cm  
folia izolacyjna Pe gr 0,6mm  
ubity płasek gr 20cm

deski debowe podlogowe łączone na nakładkę lub wpust-wpust o wymiarach desek nawiązujących do lutownej formy- szer. 20-35cm gr. 3,2mm i dl. dopasowana do szerokości pomieszczenia w przypadku łączenia desek na długości połączenie powinno być wykonane przez montaż deski prostopadłej, membrana  
legary/ ocieplenie z keramzytu izolacja p. wilgociowa  
istniejący strop łukowy



ZABRANIA SIĘ UDOSTĘPNIAC OSOBOM TRZECIM- POZA INWESTOREM, U ŻYTKOWNIKIEM LUB WYKONAWCĄ ROBÓT

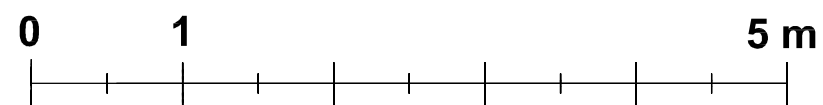
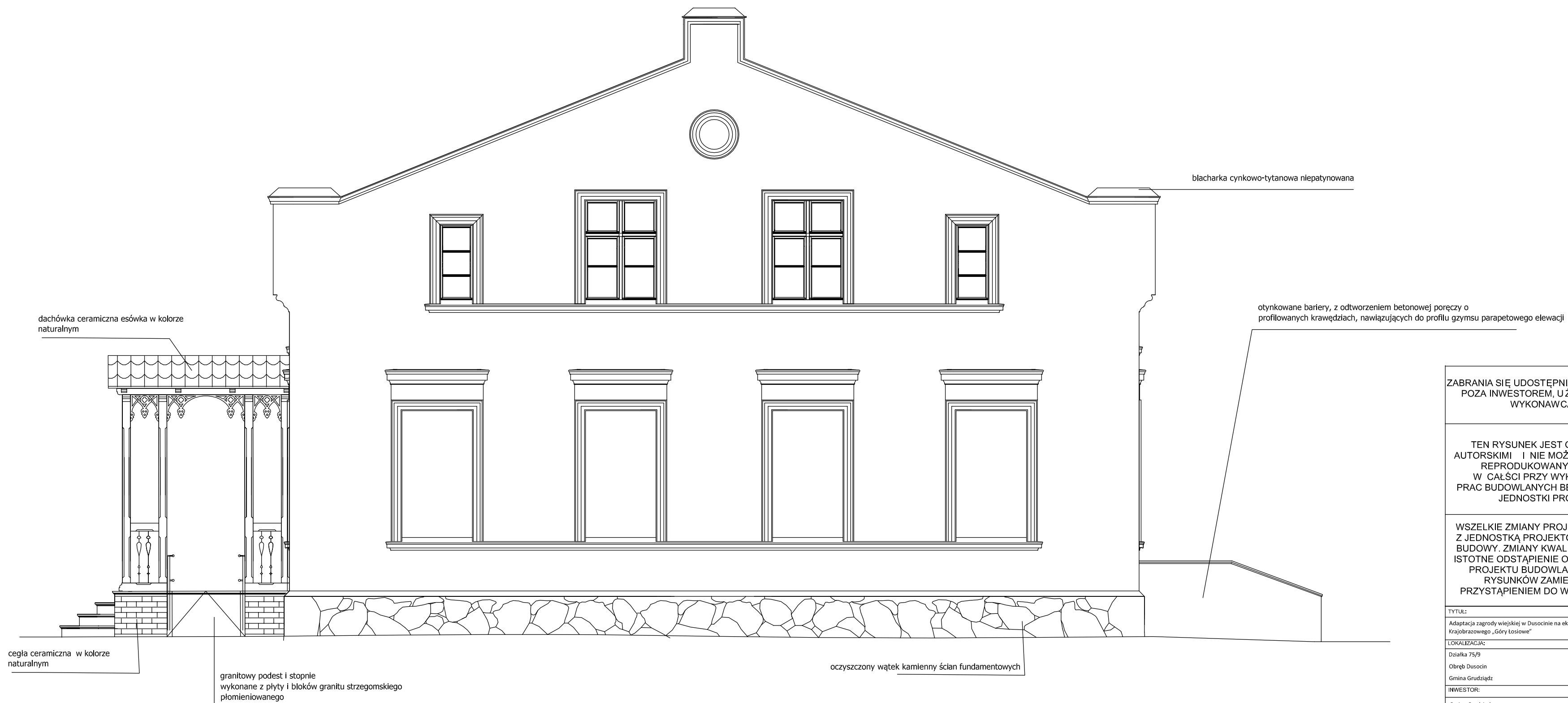
TEN RYSUNEK JEST OBJĘTY PRAWAMI AUTORSKIMI I NIE MOŻE BYĆ UŻYWANY CZY REPRODUKOWANY W CZĘŚCI LUB W CAŁOŚCI PRZY WYKORZYSTANIU DO PRAC BUDOWLANYCH BEZ PISEMNEJ ZGODY JEDNOSTKI PROJEKTOWEJ

WSZELKIE ZMIANY PROJEKTOWE UZGADNIAC Z JEDNOSTKĄ PROJEKTOWĄ I KIEROWNIKIEM BUDOWY. ZMIANY KWALIFIKOWANE JAKO NIE ISTOTNE ODSTĄPIENIE OD ZATWIERDZONEGO PROJEKTU BUDOWLANEGO WYMAGAJĄ RYSUNKÓW ZAMIENNYCH PRZED PRZYSTĄPIENIEM DO WYKONYWANIA PRAC

TYTUŁ: Adaptacja zagrody wiejskiej w Duszynie na ekspozycje przyrodniczo historyczną Parku Krajobrazowego „Góry Łosowe”	
LOKALIZACJA: Działka 75/9 Obręb Duszcin Gmina Grudziądz	
INWESTOR: Gmina Grudziądz ul. Wylbickiego 38 86-300 Grudziądz	
IMIE I NAZWISKO: PROJEKTANT BRANŻA ARCHITEKTONICZNA: mgr inż. arch. Jarana Czechowska - Wójcik A-70/04 UJK, Rzeszów	PODPISEK:
SPRAWDZAJĄCY BRANŻA ARCHITEKTONICZNA: mgr inż. arch. Tadeusz Kropiła BR-004-VZDT0004	
ASYSTENT: INŻ. PRZEMYSŁAW REIMER	
OCHRONA ZABYTEKÓW: MGR EWA BOŻEJEWICZ Nr ogłoszenia 1400/10368/2006	

SKALA: 1:50	BRANŻA: ARCHITEKTONICZNA
FAZA PROJEKTU: PROJEKT BUDOWLANY	
TYTUŁ RYSUNKU: PRZEKRÓJ C-C - STAN PROJEKTOWANY	
DATA: 20.05.2018r	NR RYSUNKU: A-7





**UWAGI:**  
 - Usunąć wieloletnie nawarstwienia biologiczne i wtórne, obecnie znacząco podnoszące pierwotny poziom terenu wokół budynku. Poziom gruntu po pracach powinien znajdować się około 15 cm poniżej parapetu okien piwnicznych.  
 - w celu zabezpieczenia partii cokółowych przed zabrudzeniami oraz zachowania prawidłowej przepuszczalności gruntu bezpośrednio przy fundamentach, wokół budynku należy wykonać opaskę żwirową o minimalnej szerokości 50 cm, o nieutwardzonym podłożu, zabezpieczonym przed wyrastaniem chwastów geowłókniną i żwirem, ograniczoną od strony zewnętrznej bednarką ocynkowaną 50x4mm wpuszczoną w grunt, zniwelowaną z poziomem terenu. Nie dopuszcza się stosowania krawężników betonowych ani kostki brukowej.

ZABRANIA SIĘ UDOSTĘPNIAC OSOBOM TRZECIM-POZA INWESTOREM, UŻYTKOWNIKIEM LUB WYKONAWCĄ ROBÓT

TEN RYSUNEK JEST OBJĘTY PRAWAMI AUTORSKIMI I NIE MOŻE BYĆ UŻYWANY CZY REPRODUKOWANY W CZĘŚCI LUB W CAŁOŚCI PRZY WYKORZYSTANIU DO PRAC BUDOWLANYCH BEZ PISEMNEJ ZGODY JEDNOSTKI PROJEKTOWEJ

WSZELKIE ZMIANY PROJEKTOWE UZGADNIAC Z JEDNOSTKĄ PROJEKTOWĄ I KIEROWNIKIEM BUDOWY. ZMIANY KWALIFIKOWANE JAKO NIE ISTOTNE ODSTĄPIENIE OD ZATWIERDZONEGO PROJEKTU BUDOWLANEGO WYMAGAJĄ RYSUNKÓW ZAMIENNYCH PRZED PRZYSTĄPIENIEM DO WYKONYWANIA PRAC

**TYTUŁ:**  
 Adaptacja zagrody wiejskiej w Dusocinie na ekspozycję przyrodniczo historyczną Parku Krajobrazowego „Góry Łosiewe”

**LOKALIZACJA:**  
 Działka 75/9  
 Obręb Dusocin  
 Gmina Grudziądz

**INWESTOR:**  
 Gmina Grudziądz  
 ul. Wybickiego 38  
 86-300 Grudziądz

**IMIE I NAZWISKO:** POPIĘS  
**PROJEKTANT BRANŻA ARCHITEKTONICZNA:**  
 mgr inż. arch. Jarosław Czechowska - Wójcik  
 A-70/04 UJW, Rzeszów

**SPRAWDZAJĄCY BRANŻA ARCHITEKTONICZNA:**  
 mgr inż. arch. Tadeusz Knapik  
 BP-IN-4/22/TOJKA

**ASYSTENT:**  
 inż. PRZEMYSŁAW REIMER

**OCHRONA ZABYTEKÓW:**  
 mgr EWA SOŁEJEWICZ  
 Nr uprawnień: 1406/10368/2006

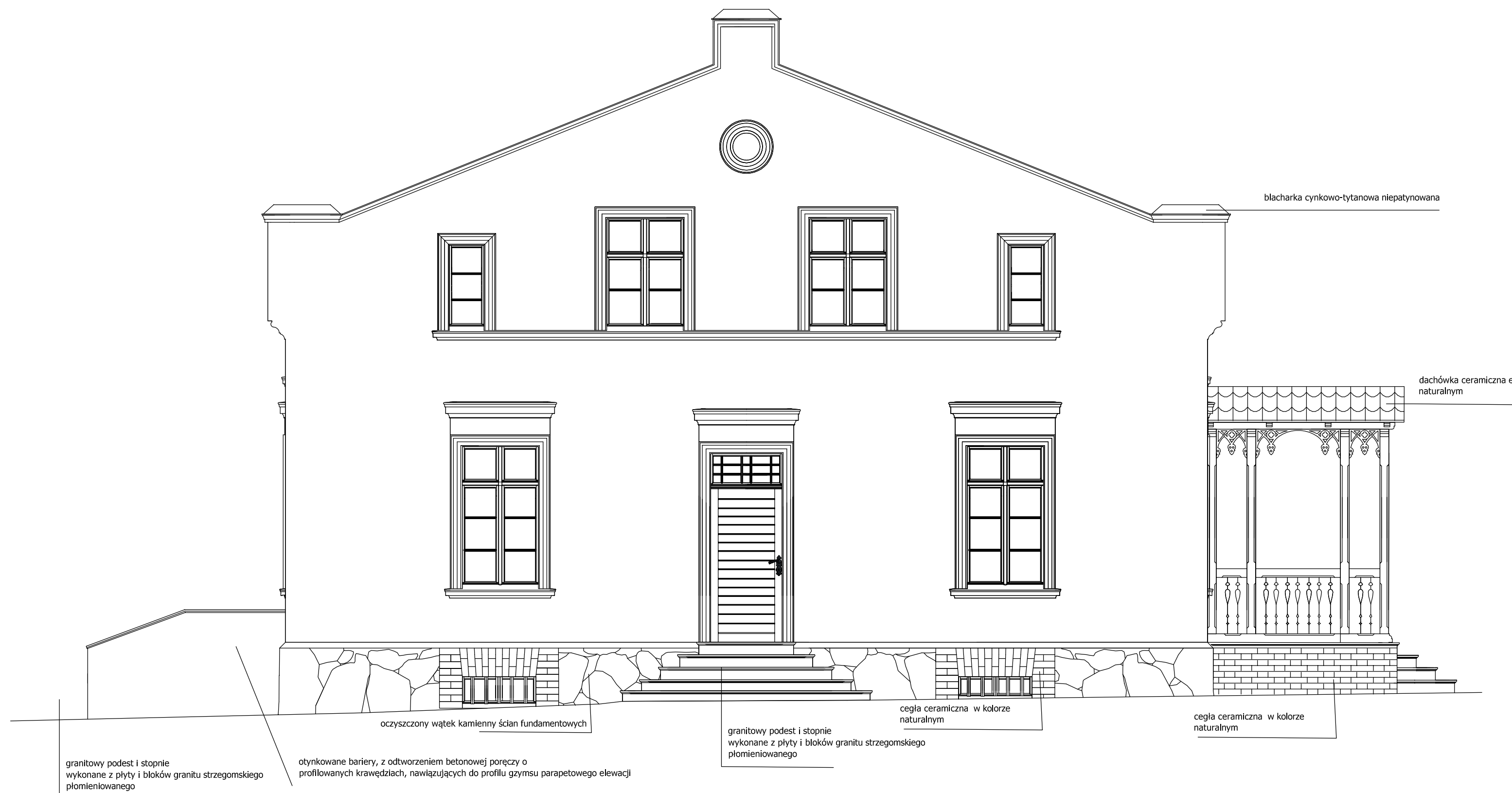
**SKALA:** 1:50 **BRANŻA:** ARCHITEKTONICZNA

**FAZA PROJEKTU:** PROJEKT BUDOWLANY

**TYTUŁ RYSUNKU:**  
 ELEWACJA POŁUDNIOWA - STAN PROJEKTOWANY

**DATA:** 20.05.2018r. **NR RYSUNKU:** A-8

KOLORYSTYKA ELEWACJI WG. OPRACOWANIA KONSERWATORSKIEGO



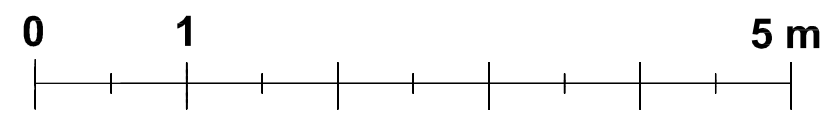
granitowy podest i stopnie wykonane z płyty i bloków granitu strzegomskiego płomieniowanego

otynkowane bariery, z odtworzeniem betonowej poręczy o profilowanych krawędziach, nawiązujących do profilu gzymsu parapetowego elewacji

granitowy podest i stopnie wykonane z płyty i bloków granitu strzegomskiego płomieniowanego

cegła ceramiczna w kolorze naturalnym

cegła ceramiczna w kolorze naturalnym



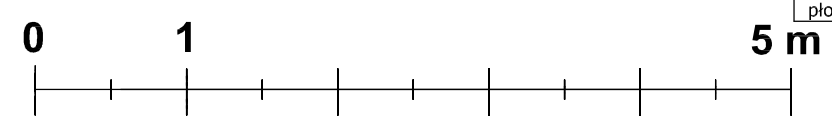
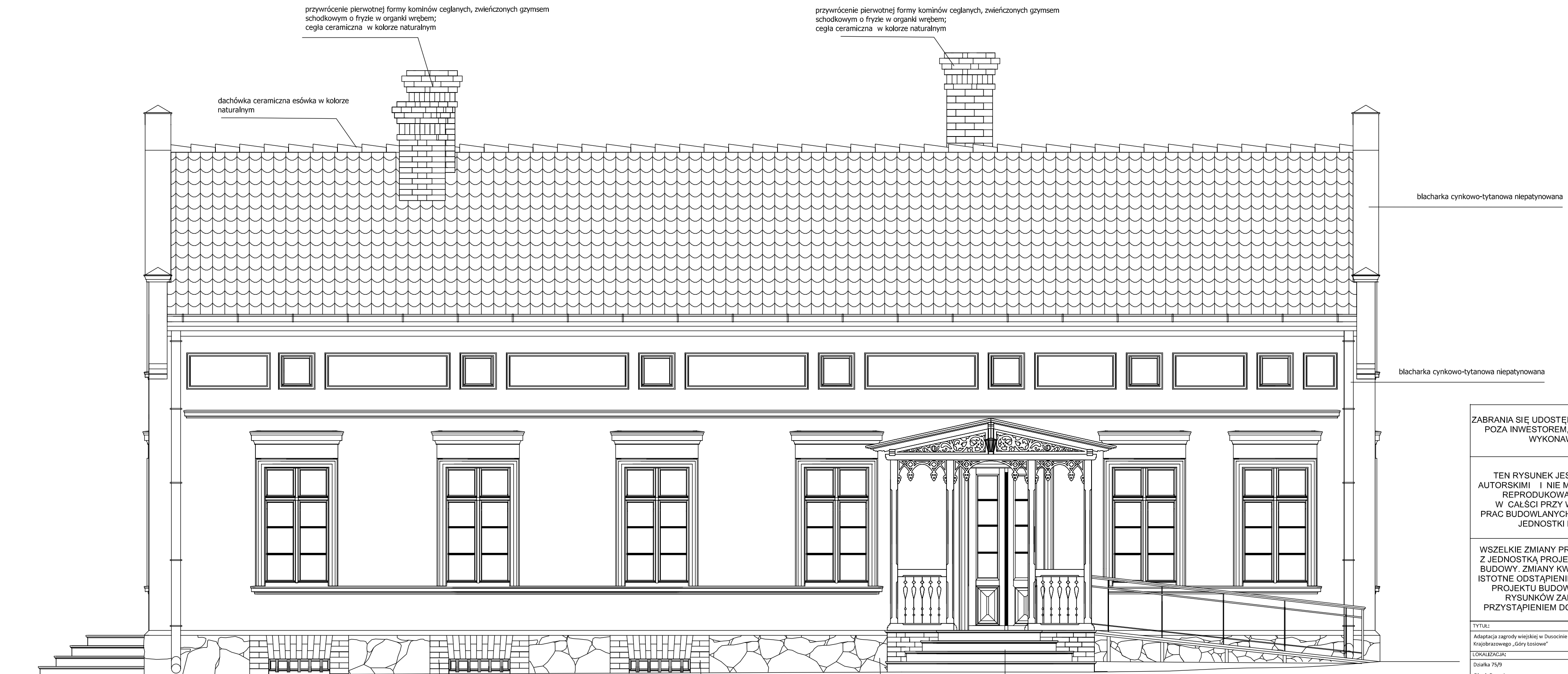
**UWAGI:**  
 - Usunąć wieloletnie nawarstwienia biologiczne i wtórne, obecnie znacząco podnoszące pierwotny poziom terenu wokół budynku. Poziom gruntu po pracach powinien znajdować się około 15 cm poniżej parapetu okien piwnicznych.  
 -w celu zabezpieczenia partii cokółowych przed zabrudzeniami oraz zachowania prawidłowej przepuszczalności gruntu bezpośrednio przy fundamentach, wokół budynku należy wykonać opaskę żwirową o minimalnej szerokości 50 cm, o nieutwardzonym podłożu, zabezpieczonym przed wyrastaniem chwastów geowłókniną i żwirem, ograniczoną od strony zewnętrznej bednarka ocynkowana 50x4mm wpuszczona w grunt, zniwelowana z poziomem terenu. Nie dopuszcza się stosowania krawężników betonowych ani kostki brukowej

blacharka cynkowo-tytanowa niepatynowana

dachówka ceramiczna esówka w kolorze naturalnym

ZABRANIA SIĘ UDOSTĘPNIĆ OSOBOM TRZECIM-POZA INWESTOREM, U ŻYTKOWNIKIEM LUB WYKONAWCĄ ROBÓT	
TEN RYSUNEK JEST OBJĘTY PRAWAMI AUTORSKIMI I NIE MOŻE BYĆ UŻYWANY CZY REPRODUKOWANY W CZĘŚCI LUB W CAŁOŚCI PRZY WYKORZYSTANIU DO PRAC BUDOWLANYCH BEZ PISEMNEJ ZGODY JEDNOSTKI PROJEKTOWEJ	
WSZELKIE ZMIANY PROJEKTOWE UZGADNIĄC Z JEDNOSTKĄ PROJEKTOWĄ I KIEROWNIKIEM BUDOWY. ZMIANY KWALIFIKOWANE JAKO NIE ISTOTNE ODSTĄPIENIE OD ZATWIERDZONEGO PROJEKTU BUDOWLANEGO WYMAGAJĄ RYSUNKÓW ZAMIENNYCH PRZED PRZYSTĄPIENIEM DO WYKONYWANIA PRAC	
TYTUŁ: Adaptacja zagrody wiejskiej w Dusocinie na ekspozycje przyrodniczo historyczną Parku Krajobrazowego „Góry Łosiewe”	
LOKALIZACJA: Działka 75/9 Obręb Dusocin Gmina Grudziądz	
INWESTOR: Gmina Grudziądz ul.Wybiekiego 38 86-300 Grudziądz	
IMIĘ I NAZWISKO:	PODPIŚĆ:
PROJEKTANT BRANŻA ARCHITEKTONICZNA: mgr inż. arch. Jarosław Czechowska - Wójcik A-70/04 UJW, Rzeszów	
SPRAWDZAJĄCY BRANŻA ARCHITEKTONICZNA: mgr inż. arch. Tadeusz Krepak BP-KRAJOWY22/09a	
ASYSTENT: INŻ. PRZEMYSŁAW REIMER	
OCHRONA ZABYTEKÓW: MGR EWA BOŻEJEWICZ Nr ogłoszenia: 1400/10368/2006	
SKALA: 1:50	BRANŻA: ARCHITEKTONICZNA
FAZA PROJEKTU: PROJEKT BUDOWLANY	
TYTUŁ RYSUNKU: ELEWACJA PÓLNOCA - STAN PROJEKTOWANY	
DATA: 20.05.2018r	NR RYSUNKU: A-9

KOLORYSTYKA ELEWACJI WG. OPRACOWANIA KONSERWATORSKIEGO



**UWAGI:**  
 - Usunąć wieloletnie nawarstwienia biologiczne i wtórne, obecnie znacząco podnoszące pierwotny poziom terenu wokół budynku. Poziom gruntu po pracach powinien znajdować się około 15 cm poniżej parapetu okien piwnicznych.  
 - w celu zabezpieczenia partii cokółowych przed zabrudzeniami oraz zachowania prawidłowej przepuszczalności gruntu bezpośrednio przy fundamentach, wokół budynku należy wykonać opaskę żwirową o minimalnej szerokości 50 cm, o nieutwardzonym podłożu, zabezpieczonym przed wyrastaniem chwostów geowłókna i żwirem, ograniczoną od strony zewnętrznej bednarką ocynkowaną 50x4mm wpuszczoną w grunt, znielowaną z poziomem terenu. Nie dopuszcza się stosowania krawężników betonowych ani kostki brukowej.

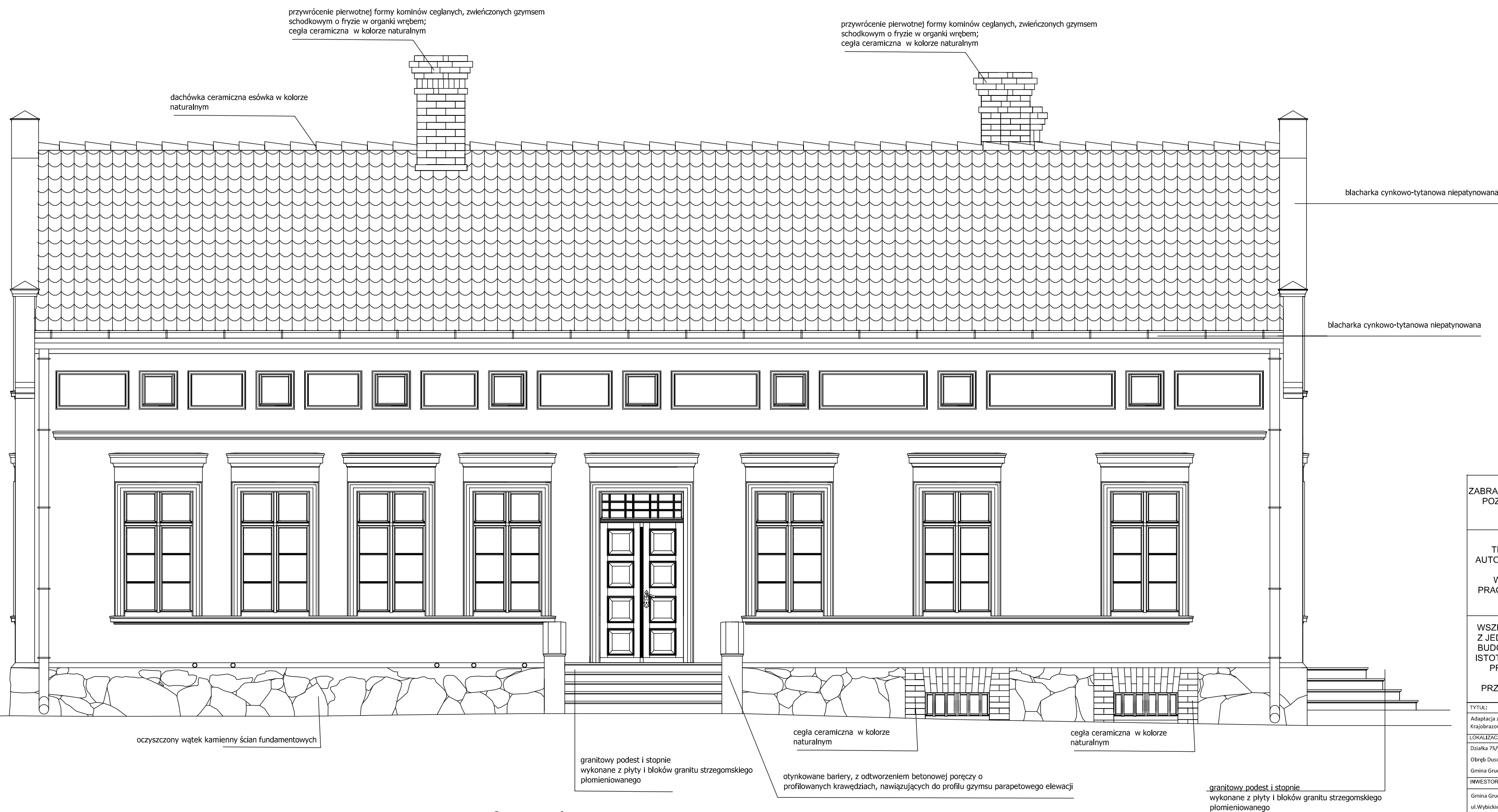
ZABRANIA SIĘ UDOSTĘPNIĆ OSOBOM TRZECIM-POZA INWESTOREM, U ŻYTKOWNIKIEM LUB WYKONAWCĄ ROBÓT

TEN RYSUNEK JEST OBJĘTY PRAWAMI AUTORSKIMI I NIE MOŻE BYĆ UŻYWANY CZY REPRODUKOWANY W CZĘŚCI LUB W CAŁOŚCI PRZY WYKORZYSTANIU DO PRAC BUDOWLANYCH BEZ PISEMNEJ ZGODY JEDNOSTKI PROJEKTOWEJ

WSZELKIE ZMIANY PROJEKTOWE UZGADNIĄC Z JEDNOSTKĄ PROJEKTOWĄ I KIEROWNIKIEM BUDOWY. ZMIANY KWALIFIKOWANE JAKO NIE ISTOTNE ODSTĄPIENIE OD ZATWIERDZONEGO PROJEKTU BUDOWLANEGO WYMAGAJĄ RYSUNKÓW ZAMIENNYCH PRZED PRZYSTĄPIENIEM DO WYKONYWANIA PRAC

TYTUŁ: Adaptacja zagrody wiejskiej w Dusocinie na ekspozycje przyrodniczo historyczną Parku Krajobrazowego „Góry Łosiewe”	
LOKALIZACJA: Działka 75/9 Obręb Dusocin Gmina Grudziądz	
INWESTOR: Gmina Grudziądz ul. Wybickiego 38 86-300 Grudziądz	
IMIĘ I NAZWISKO: mgr inż. arch. Jarana Czechowska - Wójcik A-70/04 UJW, Rzeszów	PODPIŚĆ
SPRAWDZAJĄCY BRANŻA ARCHITEKTONICZNA: mgr inż. arch. Tadeusz Krepak BP-04-03/2018	
ASYSTENT: INŻ. PRZEMYSŁAW REIMER	
OCHRONA ZABYTEKÓW: MGR EWA BOŻEWICZ Nr ogłoszenia: 1400/10368/2006	

SKALA: 1:50	BRANŻA: ARCHITEKTONICZNA
FAZA PROJEKTU: PROJEKT BUDOWLANY	
TYTUŁ RYSUNKU: ELEWACJA ZACHODNIA - STAN PROJEKTOWANY	
DATA: 20.05.2018r	NR RYSUNKU: A-10



ZABRANIA SIĘ UDOSTĘPNIĆ OSOBOM TRZECIM-POZA INWESTOREM, U ŻYTKOWNIKIEM LUB WYKONAWCĄ ROBÓT

TEN RYSUNEK JEST OBJĘTY PRAWAMI AUTORSKIMI I NIE MOŻE BYĆ UŻYTY W CAŁOŚCI PRZY WYKORZYSTANIU DO PRAC BUDOWLANYCH BEZ PISEMNEJ ZGODY JEDNOSTKI PROJEKTOWEJ

WSZELKIE ZMIANY PROJEKTOWE UZGADNIĄC Z JEDNOSTKĄ PROJEKTOWĄ I KIEROWNIKIEM BUDOWY. ZMIANY KWALIFIKOWANE JAKO NIE ISTOTNE ODSTĄPIENIE OD ZATWIERDZONEGO PROJEKTU BUDOWLANEGO WYMAGAJĄ RYSUNKÓW ZAMIENNYCH PRZED PRZYSTĄPIENIEM DO WYKONYWANIA PRAC

TYTUŁ:  
Adaptacja zagrody wiejskiej w Dusocinie na ekspozycje przyrodniczo historyczną Parku Krajobrazowego „Góry Łosowe”

LOKALIZACJA:  
Działka 75/9  
Obręb Dusocin  
Gmina Grudziądz

INWESTOR:  
Gmina Grudziądz  
ul. Wybickiego 38  
86-300 Grudziądz

IMIE I NAZWISKO:	PODPIS:
------------------	---------

PROJEKTANT BRANŻA ARCHITEKTONICZNA: mgr inż. arch. Jarana Czechowska - Wójcik A-70/04 UJW, Rzeszów	
--	--

SPRAWDZAJĄCY BRANŻA ARCHITEKTONICZNA: mgr inż. arch. Tadeusz Krepśki BP-INI.VZZI.TORNA	
--	--

ASYSTENT: INŻ. PRZEMYSŁAW REIMER	
-------------------------------------	--

OCHRONA ZABYTKÓW: MGR EWA BOŻEJEWICZ Nr 04/temu 1400/10368/2006	
---	--

SKALA: 1:50	BRANŻA: ARCHITEKTONICZNA
----------------	-----------------------------

FAZA PROJEKTU: PROJEKT BUDOWLANY
-------------------------------------

TYTUŁ RYSUNKU: ELEWACJA WSCHODNIA - STAN PROJEKTOWANY	DATA: 20.05.2018r	NR RYSUNKU: A-11
--	----------------------	---------------------

UWAGI:  
- Usunąć wieloletnie nawarstwienia biologiczne i wtórne, obecnie znacząco podnoszące pierwotny poziom terenu wokół budynku. Poziom gruntu po pracach powinien znajdować się około 15 cm poniżej parapetu okien piwnicznych.  
- w celu zabezpieczenia partii cokotowych przed zabrudzeniami oraz zachowania prawidłowej przepuszczalności gruntu bezpośrednio przy fundamentach, wokół budynku należy wykonać opaskę żwirową o minimalnej szerokości 50 cm, o nieutwardzonym podłożu, zabezpieczonym przed wyrastaniem chwastów geowłókniną i żwirem, ograniczoną od strony zewnętrznej bednarką ocynkowaną 50x4mm wpuszczoną w grunt, zniwelowaną z poziomem terenu. Nie dopuszcza się stosowania krawężników betonowych ani kostki brukowej.