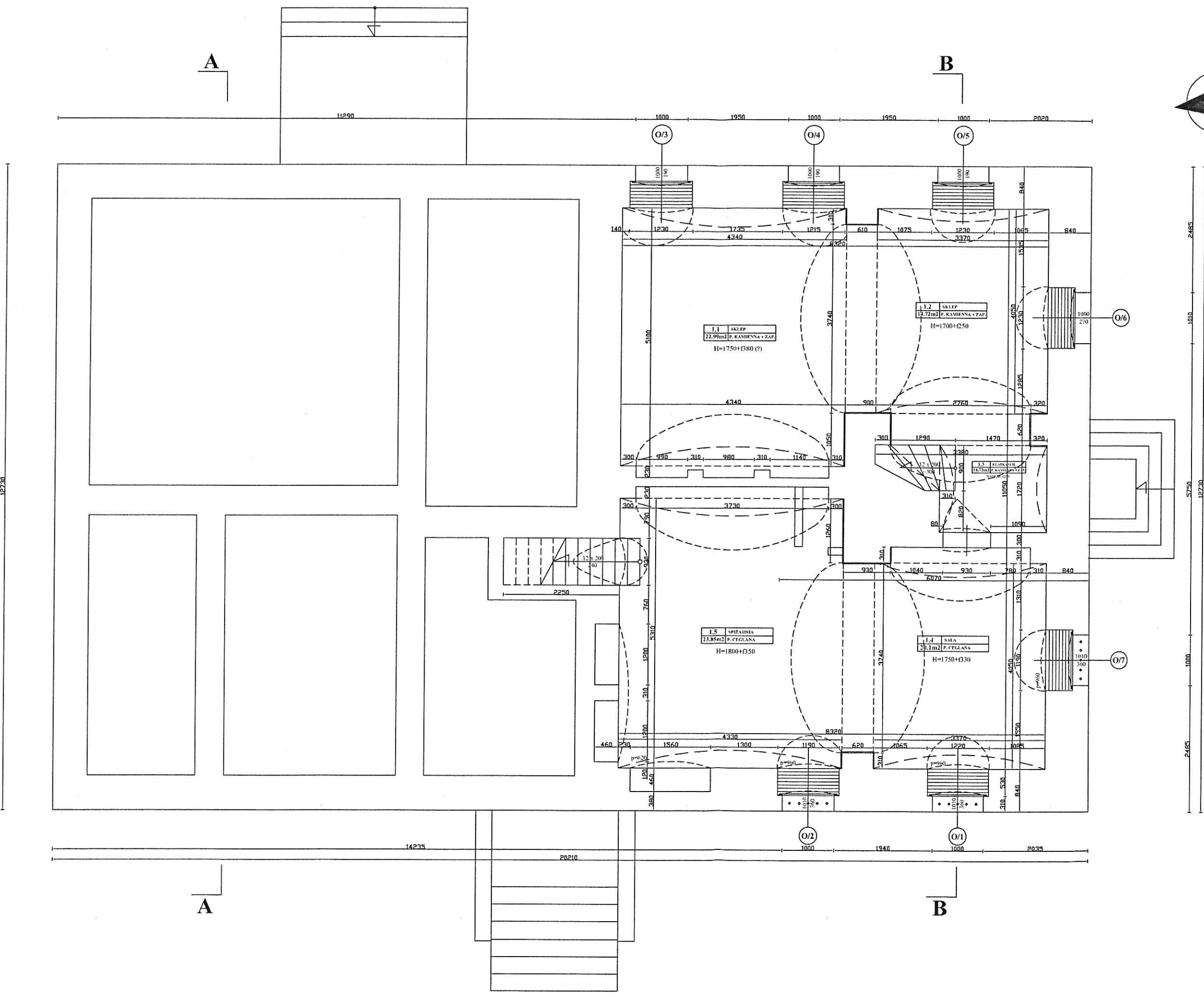
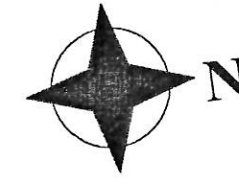


TYTUŁ: Adaptacja zagrody wiejskiej w Dusocinie na ekspozycje przyrodniczo historyczną Parku Krajobrazowego „Góry Łosiowe”	
LOKALIZACJA: Działka 75/9 Obręb Dusocin Gmina Grudziądz	
INWESTOR: Gmina Grudziądz ul. Wybickiego 38 86-300 Grudziądz	
IMIĘ I NAZWISKO:	PODPIS:
PROJEKTANT BRANŻA ARCHITEKTONICZA: mgr inż. arch. Janina Czechowska - Wójcik A-70/84 U.W. Rzeszów	
SPRAWDZAJĄCY BRANŻA ARCHITEKTONICZA: mgr inż. arch. Tadeusz Krepski BP-RN-VI/22/TO/84	
ASYSTENT: INŻ. PRZEMYSŁAW REIWER	
OCHRONA ZABYTEKÓW: MGR EWA BOŻEJEWICZ Nr dyplomu 1400/103698/2006	
SKALA: 1:75	BRANŻA: INWENTARYZACJA
FAZA PROJEKTU: PROJEKT BUDOWLANY	
TYTUŁ RYSUNKU: RZUT PIWNIC	
DATA: 20.05.2018r	NR RYSUNKU: I-1

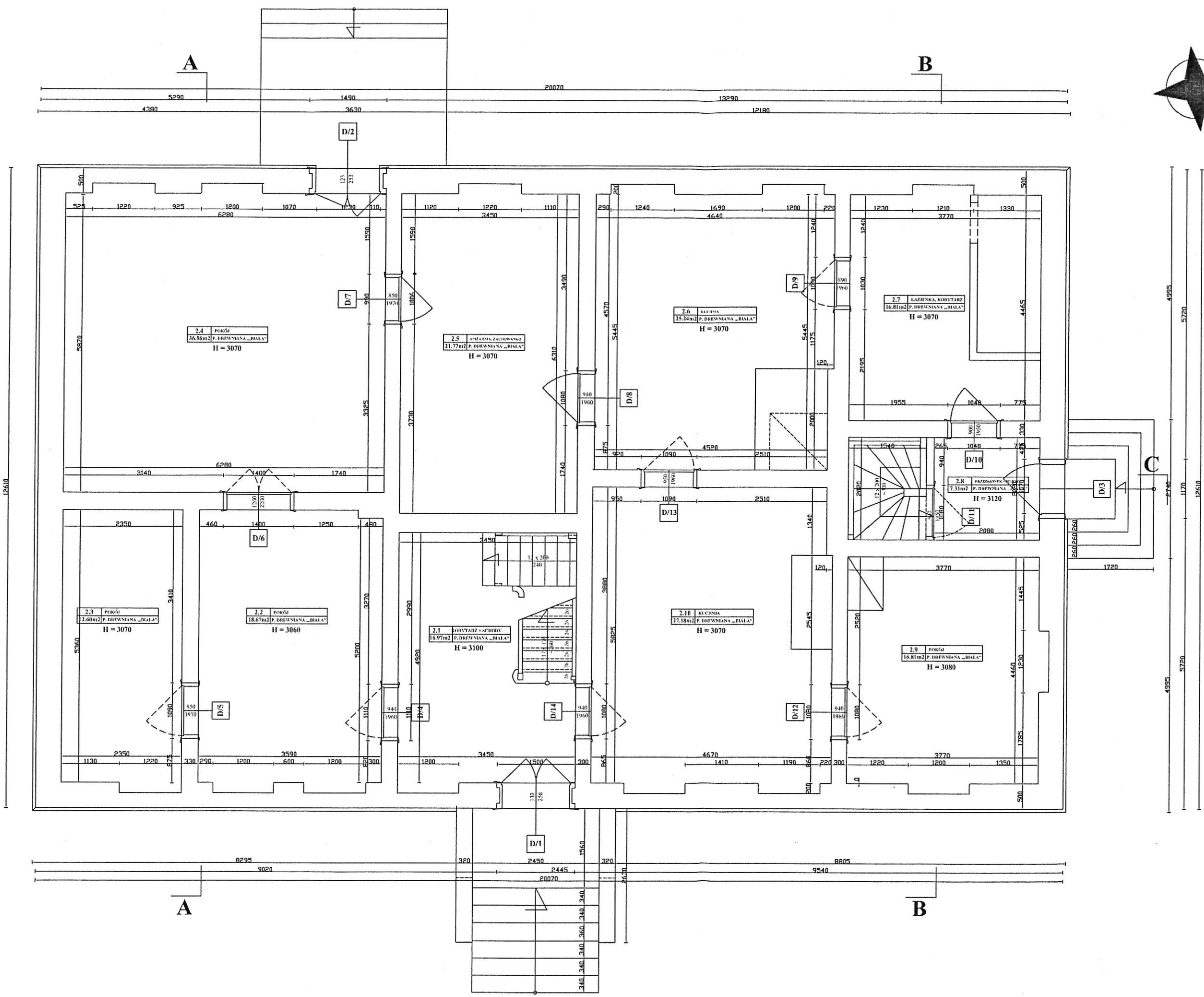


TYTUŁ:	
Adaptacja zagrody wiejskiej w Dusocińcu na ekspozycję przyrodniczo historyczną Parku Krajobrazowego „Góry Łosicowe”	
LOKALIZACJA:	
Działka 75/9	
Obręb Dusocin	
Gmina Grudziądz	
INWESTOR:	
Gmina Grudziądz	
ul. Wybickiego 38	
86-300 Grudziądz	
IMIĘ I NAZWISKO:	PODPIS:
PROJEKTANT BRANŻA ARCHITEKTONICZNA: mgr inż. Arch. Jarina Czechowska - Wójcik A-70/84 U.W. Rzeszów	<i>[Signature]</i>
SPRAWDZAJĄCY BRANŻA ARCHITEKTONICZNA: mgr inż. arch. Tadeusz Krepki BP-RN-V/22/TO/84	<i>[Signature]</i>
ASYSTENT: INŻ. PRZEMYSŁAW REIMER	<i>[Signature]</i>
OCHRONA ZABYTEKÓW: MGR EWA BOŻEJEWICZ Nr dyplomu 1400/103688/2006	<i>[Signature]</i>

SKALA: 1:75	BRANŻA: INWENTARYZACJA
FAZA PROJEKTU: PROJEKT BUDOWLANY	
TYTUŁ RYSUNKU: RZUT PRZYZIEMIA	
DATA: 20.05.2018r	NR RYSUNKU: I-2

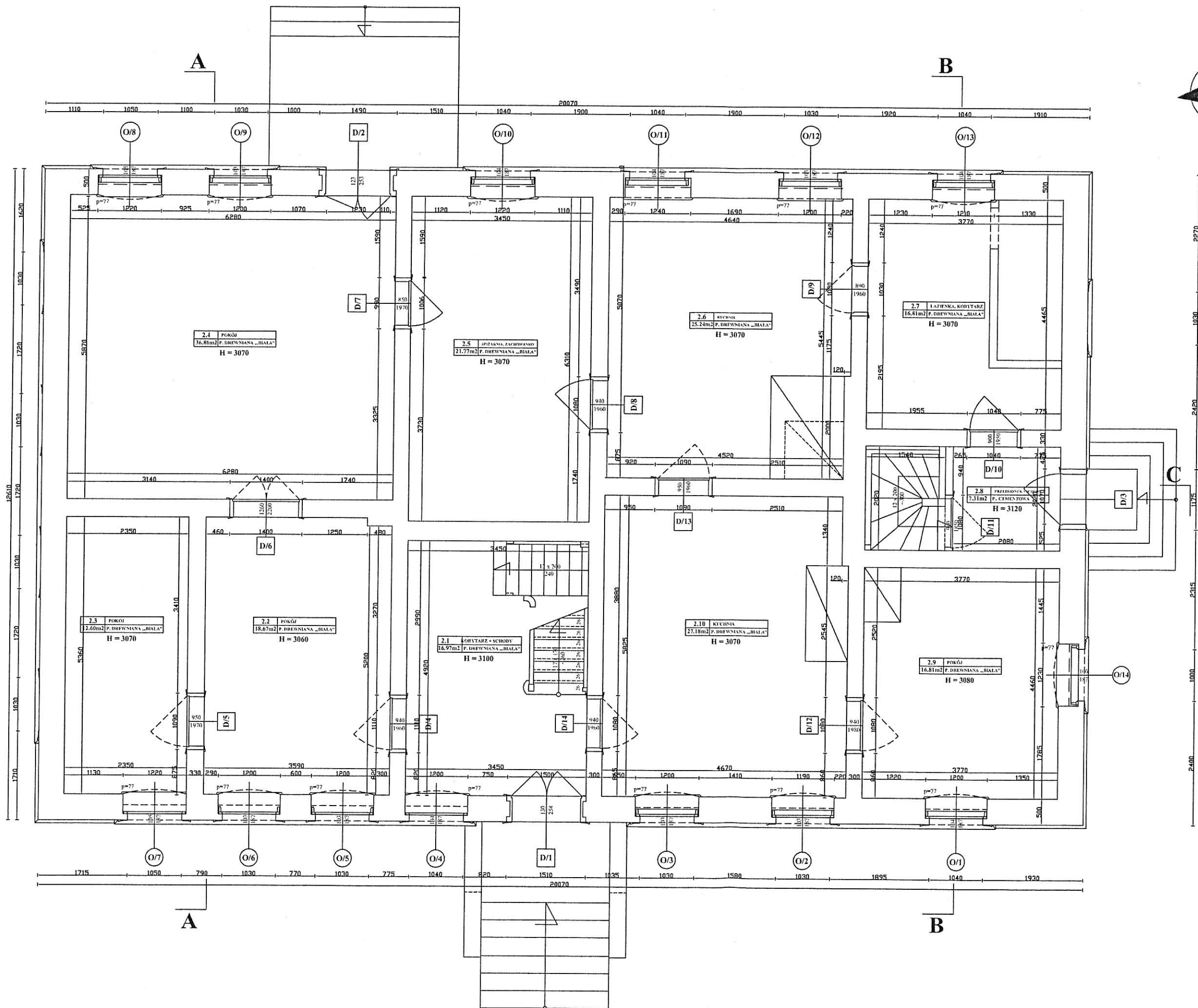
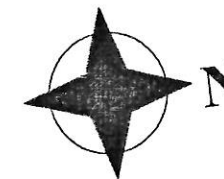


Starostwo Powiatowe
w Cielistowie
ul. Mickiewicza 1
86-300 GRUDZIĄDZ



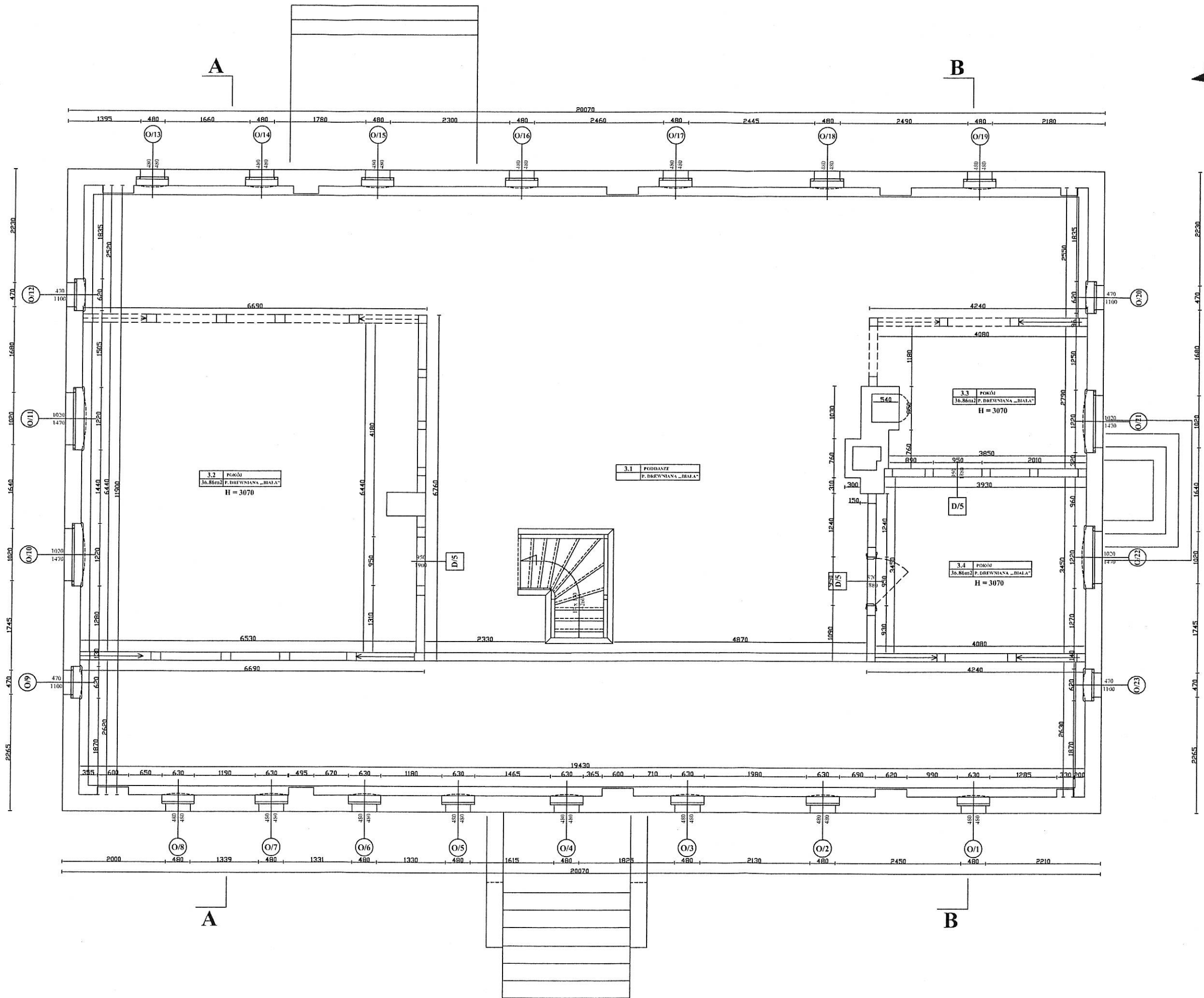
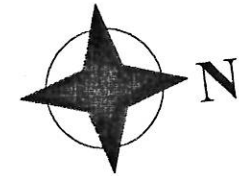
TYTUŁ:	
Adaptacja zagrody wiejskiej w Dusocinie na ekspozycję przyrodniczo historyczną Parku Krajobrazowego „Góry Łosiowe”	
LOKALIZACJA:	
Działka 75/9	
Obręb Dusocin	
Gmina Grudziądz	
INWESTOR:	
Gmina Grudziądz	
ul. Wybickiego 38	
86-300 Grudziądz	
IMIĘ I NAZWISKO:	PODPIS:
PROJEKTANT BRANŻA ARCHITEKTONICZA:	<i>[Signature]</i>
mgr inż. arch. Tadeusz Krepki	
BP-RN-V/22/TO/84	
SPRAWDZAJĄCY BRANŻA ARCHITEKTONICZA:	<i>[Signature]</i>
mgr inż. arch. Ewa Bożejewicz	
BP-RN-V/22/TO/84	
ASYSTENT:	<i>[Signature]</i>
INŻ. PRZEMYSŁAW REWER	
OCHRONA ZABYTEKÓW:	<i>[Signature]</i>
MGR EWA BOŻEJEWICZ	
Nr dyplomu 1400/103688/2008	

SKALA:	BRANŻA:
1:75	INWENTARYZACJA
FAZA PROJEKTU:	
PROJEKT BUDOWLANY	
TYTUŁ RYSUNKU:	
RZUT PARTERU	



TYTUŁ:	
Adaptacja zagrody wiejskiej w Dusocinie na ekspozycję przyrodniczo historyczną Parku Krajobrazowego „Góry Łosiowe”	
LOKALIZACJA:	
Działka 75/9	
Obręb Dusocin	
Gmina Grudziądz	
INWESTOR:	
Gmina Grudziądz	
ul. Wybickiego 38	
86-300 Grudziądz	
IMIĘ I NAZWISKO:	PODPIS:
PROJEKTANT BRANŻA ARCHITEKTONICZNA: mgr inż. arch. Jolanta Czuchowska - Wójcik A-70/84 U.W. Rzeszów	
SPRAWDZAJĄCY BRANŻA ARCHITEKTONICZNA: mgr inż. arch. Tadeusz Krepski BP-RN-V/22/TO/84	
ASYSTENT: INŻ. PRZEMYSŁAW REIWER	
OCHRONA ZABYTEKÓW: MGR EWA BOŻEJCZAK Nr dyplomu 1400/103668/2008	

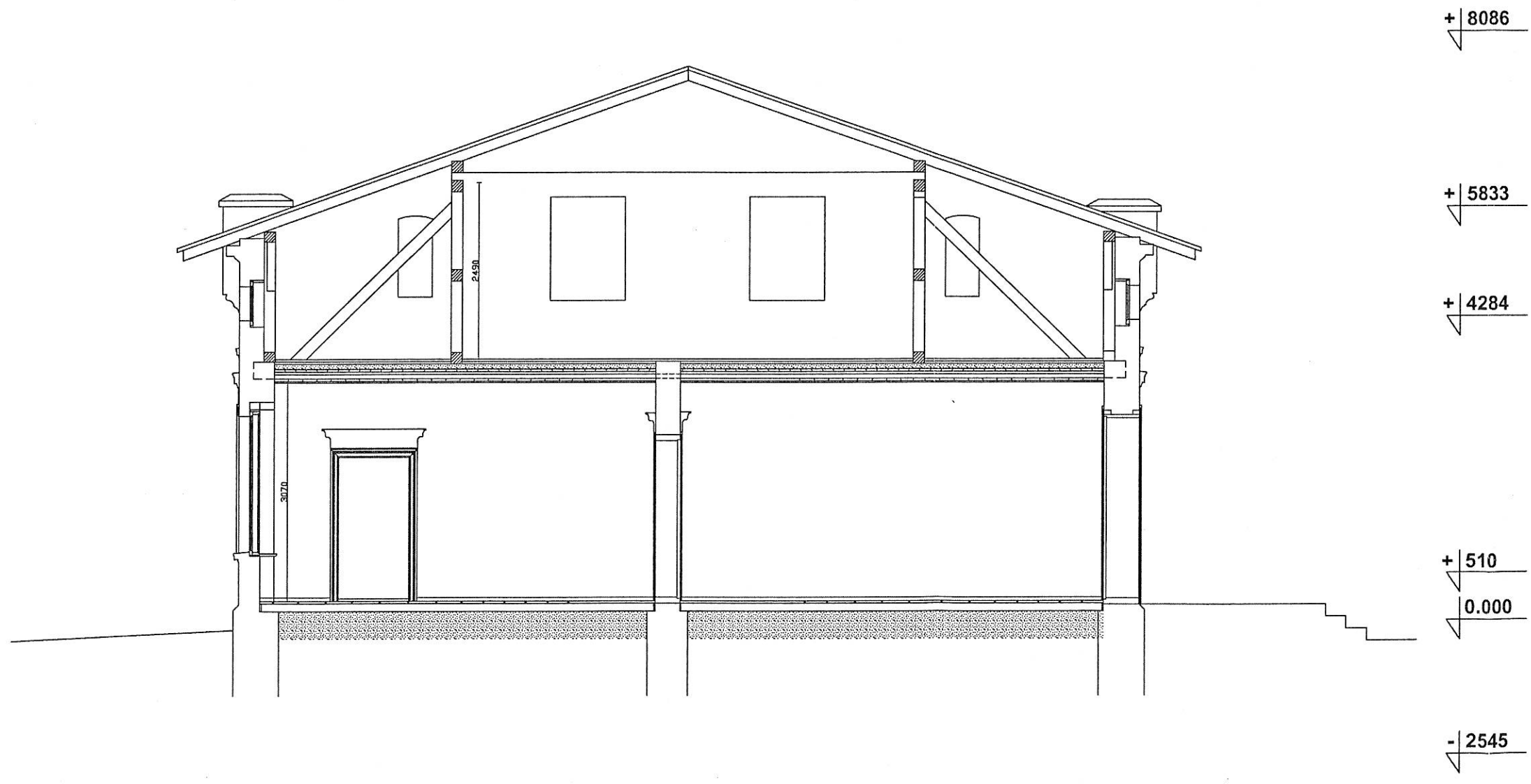
SKALA: 1:75	BRANŻA: INWENTARYZACJA
FAZA PROJEKTU: PROJEKT BUDOWLANY	
TYTUŁ RYSUNKU: RZUT PARTERU PRZEZ OKNA	
DATA: 20.05.2018r	NR RYSUNKU: I-4



TYTUŁ:	
Adaptacja zagrody wiejskiej w Dusocinie na ekspozycję przyrodniczo historyczną Parku Krajobrazowego „Góry Losiowe”	
LOKALIZACJA:	
Działka 75/9	
Obręb Dusocin	
Gmina Grudziądz	
INWESTOR:	
Gmina Grudziądz	
ul. Wybickiego 38	
86-300 Grudziądz	
IMIĘ I NAZWISKO:	
PROJEKTANT BRANŻA ARCHITEKTONICZNA:	<i>[Signature]</i>
mgr inż. arch. Janina Czochowska - Wójcik	
A-70/84 U.W. Pzszasz	
SPRAWDZAJĄCY BRANŻA ARCHITEKTONICZNA:	<i>[Signature]</i>
mgr inż. arch. Tadeusz Krepski	
BP-RN-VI/22/TO/84	
ASYSTENT:	<i>[Signature]</i>
INŻ. PRZEMYSŁAW REWER	
OCHRONA ZABYTEKÓW:	<i>[Signature]</i>
MGR EWA BOŻEJEWICZ	
Nr dyplomu 1400/103688/2006	

SKALA:	BRANŻA:
1:75	INWENTARYZACJA
FAZA PROJEKTU:	
PROJEKT BUDOWLANY	
TYTUŁ RYSUNKU:	
RZUT PODDASZA	
DATA:	NR RYSUNKU:
20.05.2018r	I-5

Starostwo Powiatowe
w Grudziądzu
ul. Narutowicza 1
86-300 GRUDZIĄDZ



TYTUŁ:	
Adaptacja zagrody wiejskiej w Dusocinie na ekspozycje przyrodniczo historyczną Parku Krajobrazowego „Góry Łosiowe”	
LOKALIZACJA:	
Działka 75/9	
Obręb Dusocin	
Gmina Grudziądz	
INWESTOR:	
Gmina Grudziądz	
ul. Wybickiego 38	
86-300 Grudziądz	
IMIE I NAZWISKO:	PODPIS:
PROJEKTANT BRANŻA ARCHITEKTONICZNA: mgr inż. arch. Janina Czechowska - Wójcik A-79/84 U.W. Rzeszów	<i>[Signature]</i>
SPRAWDZAJĄCY BRANŻA ARCHITEKTONICZNA: mgr inż. arch. Tadeusz Krepicki BP-RN-V/22/TO/84	<i>[Signature]</i>
ASYSTENT: INŻ. PRZEMYSŁAW REIMER	<i>[Signature]</i>
OCHRONA ZABYTEKÓW: MGR EWA BOŻEJEWICZ Nr dyplomu 1400103688/2006	<i>[Signature]</i>
SKALA:	BRANŻA:
1:75	INWENTARYZACJA
FAZA PROJEKTU:	
PROJEKT BUDOWLANY	
TYTUŁ RYSUNKU:	
PRZEKRÓJ A-A	
DATA	NR RYSUNKU
20.05.2018r	I-6



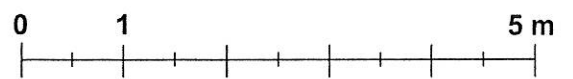
TYTUŁ:	
Adaptacja zagrody wiejskiej w Dusocinie na ekspozycje przyrodniczo historyczną Parku Krajobrazowego „Góry Łosiowe”	
LOKALIZACJA:	
Działka 75/9 Obręb Dusocin Gmina Grudziądz	
INWESTOR:	
Gmina Grudziądz ul. Wybickiego 38 86-300 Grudziądz	
IMIĘ I NAZWISKO:	PODPIS:
PROJEKTANT BRANŻA ARCHITEKTONICZNA: mgr inż. arch. Janina Czechowska - Wójcik A-70/84 U.W. Rzeszów	<i>[Signature]</i>
SPRAWDZAJĄCY BRANŻA ARCHITEKTONICZNA: mgr inż. arch. Tadeusz Krepki BP-RN-V/22/TO/84	<i>[Signature]</i>
ASYSTENT: INŻ. PRZEMYSŁAW REMER	<i>[Signature]</i>
OCHRONA ZABYTEKÓW: MGR EWA BOŻEJEWICZ Nr dyplomu 1406/103688/2006	<i>[Signature]</i>
SKALA: 1:75	BRANŻA: INWENTARYZACJA
FAZA PROJEKTU: PROJEKT BUDOWLANY	
TYTUŁ RYSUNKU: PRZEKRÓJ B-B	
DATA 20.05.2018r	NR RYSUNKU I-7



TYTUŁ:	
Adaptacja zagrody wiejskiej w Dusocinie na ekspozycje przyrodniczo historyczną Parku Krajobrazowego „Góry Łosiowe”	
LOKALIZACJA:	
Działka 75/9	
Obręb Dusocin	
Gmina Grudziądz	
INWESTOR:	
Gmina Grudziądz	
ul. Wybickiego 38	
86-300 Grudziądz	
IMIĘ I NAZWISKO:	PODPIS:
PROJEKTANT BRANŻA ARCHITEKTONICZNA: mgr inż. arch. Janina Czerchowska - Wójcik A-70/84 U.W. Rzeszów	<i>[Signature]</i>
SPRAWDZAJĄCY BRANŻA ARCHITEKTONICZNA: mgr inż. arch. Tadeusz Krepski BP-RN-V/22/TO/84	<i>[Signature]</i>
ASYSTENT: INŻ. PRZEMYSŁAW REWER	<i>[Signature]</i>
OCHRONA ZABYTEKÓW: MGR EWA BOŻEJEWICZ Nr dyplomu 1400/103688/2006	<i>[Signature]</i>

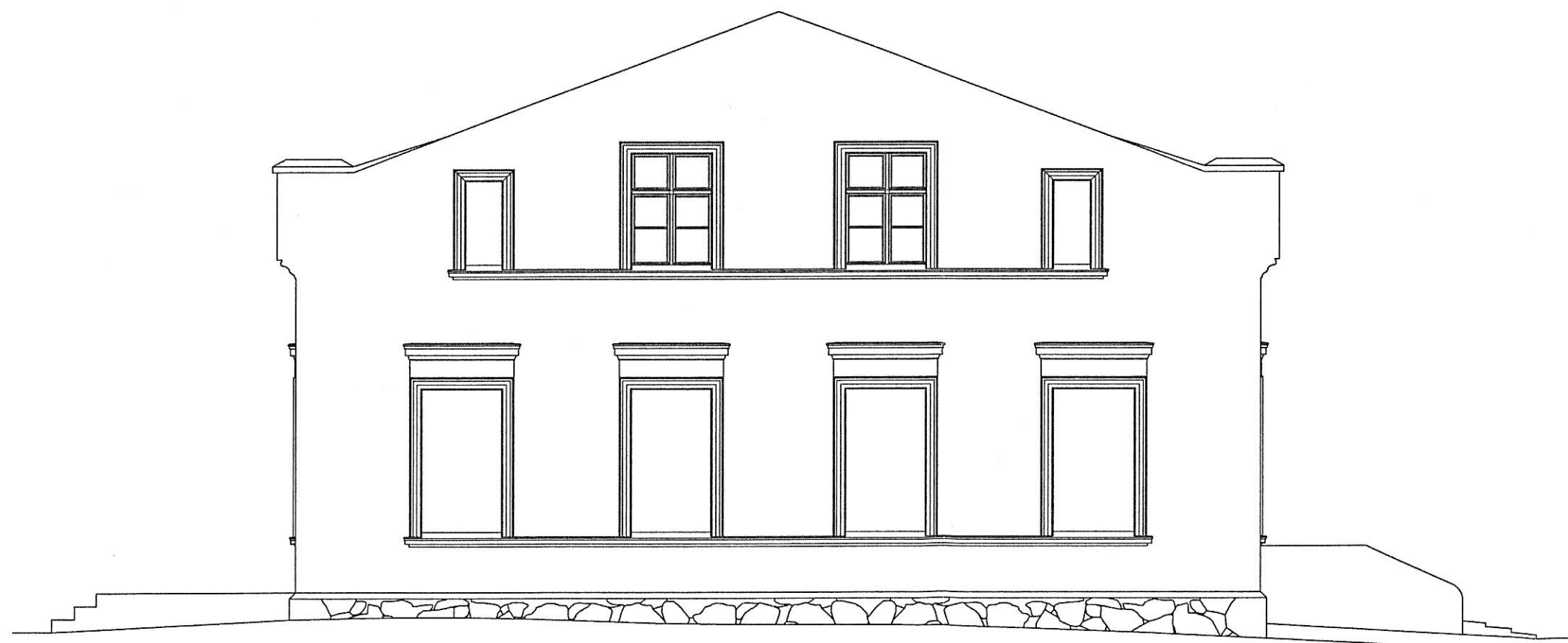
SKALA: 1:75	BRANŻA: INWENTARYZACJA
FAZA PROJEKTU: PROJEKT BUDOWLANY	
TYTUŁ RYSUNKU: PRZEKRÓJ C-C	
DATA: 20.05.2018r	NR RYSUNKU: I-8

Starostwo Powiatowe
w Grudziądzu
ul. M. Skłodowska 1
86-300 GRUDZIĄD.



TYTUŁ: Adaptacja zagrody wiejskiej w Dusocinie na ekspozycje przyrodniczo historyczną Parku Krajobrazowego „Góry Łosiowe”	
LOKALIZACJA: Działka 75/9 Obręb Dusocin Gmina Grudziądz	
INWESTOR: Gmina Grudziądz ul. Wybickiego 38 86-300 Grudziądz	
IMIĘ I NAZWISKO:	PODPIS:
PROJEKTANT BRANŻA ARCHITEKTONICZNA: mgr inż. arch. Janina Czechowska - Wójcik A-70/84 U.W. Rzeszów	
SPRAWDZAJĄCY BRANŻA ARCHITEKTONICZNA: mgr inż. arch. Tadeusz Krepski BP-RN-V22/TO/84	
ASYSTENT: INŻ. PRZEMYSŁAW REIMER	
OCHRONA ZABYTEKÓW: MGR EWA BOŻEJEWICZ Nr dyplomu 1400/103688/2006	
SKALA: 1:75	
FAZA PROJEKTU: PROJEKT BUDOWLANY	
TYTUŁ RYSUNKU: ELEWACJA WSCHODNIA	
DATA: 20.05.2018r	NR RYSUNKU: I-9

Starostwo Powiatowe
w Grudziądzu
ul. Matejki 1
86-300 GRUDZIĄDZ



TYTUŁ: Adaptacja zagrody wiejskiej w Dusocinie na ekspozycję przyrodniczo historyczną Parku Krajobrazowego „Góry Łosiowe”	
LOKALIZACJA: Działka 75/9 Obręb Dusocin Gmina Grudziądz	
INWESTOR: Gmina Grudziądz ul. Wybickiego 38 86-300 Grudziądz	
IMIĘ I NAZWISKO:	PODPIS:
PROJEKTANT BRANŻA ARCHITEKTONICZNA: mgr inż. arch. Janina Czuchowska - Wójcik A-70/84 U.W. Rzeszów	
SPRAWDZAJĄCY BRANŻA ARCHITEKTONICZNA: mgr inż. arch. Tadeusz Krepki BP-RN-V/22/TO/84	
ASYSTENT: INŻ. PRZEMYSŁAW REWER	
OCHRONA ZABYTEKÓW: MGR EWA BOŻEJEWICZ Nr dyplomu 1400/10368B/2006	
SKALA: 1:75	BRANŻA: INWENTARYZACJA
FAZA PROJEKTU: PROJEKT BUDOWLANY	
TYTUŁ RYSUNKU: ELEWACJA POŁUDNIOWA	
DATA: 20.05.2018r	NR RYSUNKU: I-10

Starostwo Powiatowe
w Grudziądzu
ul. Armii Krajowej 1
86-300 GRUDZIĄDZ



TYTUŁ:	
Adaptacja zagrody wiejskiej w Dusocinie na ekspozycje przyrodniczo historyczną Parku Krajobrazowego „Góry Łosłowe”	
LOKALIZACJA:	
Działka 75/9	
Obręb Dusocin	
Gmina Grudziądz	
INWESTOR:	
Gmina Grudziądz	
ul. Wybickiego 38	
86-300 Grudziądz	
IMIĘ I NAZWISKO:	PODPIS:
PROJEKTANT BRANŻA ARCHITEKTONICZNA: mgr inż. arch. Janina Czechowska - Wejtek A-70/84 U.V. Rzeszów	
SPRAWDZAJĄCY BRANŻA ARCHITEKTONICZNA: mgr inż. arch. Tadeusz Krapaki BP-RN-VI/22/TO/84	
ASYSTENT: INŻ. PRZEMYSŁAW REIMER	
OCHRONA ZABYTEKÓW: MGR EWA BOŻEJEWICZ Nr dyplomu 1400/103688/2006	
SKALA:	BRANŻA:
1:75	INWENTARYZACJA
FAZA PROJEKTU:	
PROJEKT BUDOWLANY	
TYTUŁ RYSUNKU	
ELEWACJA ZACHODNIA	
DATA	NR RYSUNKU
20.05.2018r	I-11



TYTUŁ:	
Adaptacja zagrody wiejskiej w Dusocinie na ekspozycję przyrodniczo historyczną Parku Krajobrazowego „Góry Łosiowe”	
LOKALIZACJA:	
Działka 75/9	
Obręb Dusocin	
Gmina Grudziądz	
INWESTOR:	
Gmina Grudziądz	
ul. Wybickiego 38	
86-300 Grudziądz	
IMIĘ I NAZWISKO:	PODPIS:
PROJEKTANT BRANŻA ARCHITEKTONICZA: mgr inż. arch. Janina Czochovska - Wójcik A-70/84 U.W. Rzeszów	
SPRAWDZAJĄCY BRANŻA ARCHITEKTONICZA: mgr inż. arch. Tadeusz Krepski BP-RN-VI/23/TO/84	
ASYSTENT: INŻ. PRZEMYSŁAW REIWER	
OCHRONA ZABYTEKÓW: MGR EWA BOŻEJEWICZ Nr dyktomu 1400/103688/2006	
SKALA: 1:75	BRANŻA: INWENTARYZACJA
FAZA PROJEKTU: PROJEKT BUDOWLANY	
TYTUŁ RYSUNKU: ELEWACJA PÓŁNOCNA	
DATA 20.05.2018r	NR RYSUNKU I-12